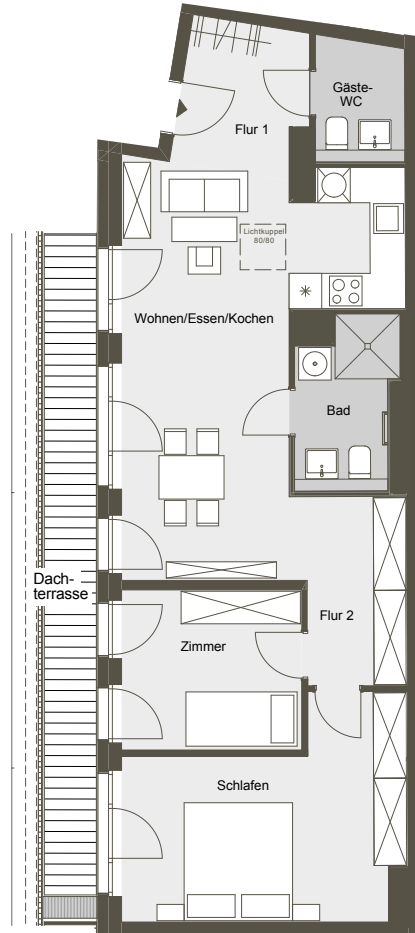




HAUS D | 3-Zimmer-Wohnung | SG | 88,21 m<sup>2</sup> | WE D19

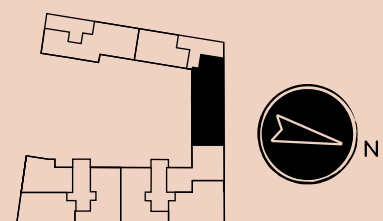


## DACHTERRASSE

- Sonnige Dachterrasse über die gesamte Südseite der Wohnung
- Wohn- und Essbereich mit offener Küche und optionalem Oberlicht
- Großes Schlafzimmer mit eigenem Zugang zur Dachterrasse
- Weiteres Zimmer, ideal als Arbeits-, Gäste- oder Kinderzimmer
- Hochwertiges Badezimmer mit großer bodengleicher Dusche und Waschmaschinenanschluss
- Separates Gäste-WC

**BARRIEREFREI**

<b>Wohnfläche</b>	<b>88,21 m<sup>2</sup></b>
Gäste-WC	4,42 m <sup>2</sup>
Bad	5,54 m <sup>2</sup>
Flur 1	5,54 m <sup>2</sup>
Flur 2	9,23 m <sup>2</sup>
Zimmer	10,21 m <sup>2</sup>
Schlafen	16,28 m <sup>2</sup>
Wohnen/Essen/Kochen	29,66 m <sup>2</sup>
Dachterrasse (14,66 m <sup>2</sup> )	7,33 m <sup>2</sup>



MALMÖER STRASSE