

Wohnung 77

(5-04)

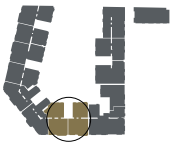
5.-7. Obergeschoss

EMSER STR. 39C
10719 BERLIN-CHARLOTTENBURG- WILMERSDORF

Basisfläche gem. AB **246,30 qm**

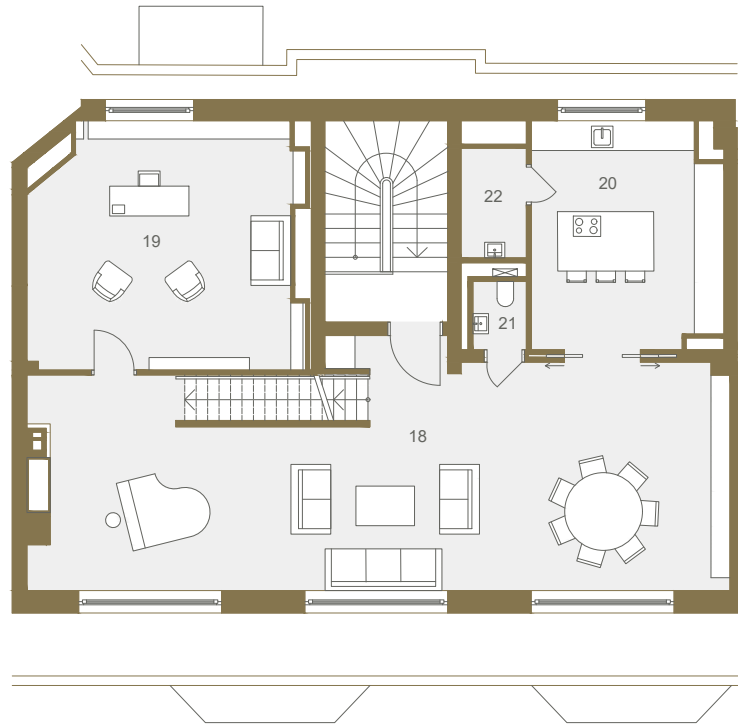
1	Entrée	13,96 qm
2	Flur	2,93 qm
3	Bad	10,91 qm
4	Fitness	10,14 qm
5	AR 1	1,14 qm
6	HWR	3,07 qm
7	Ankleide	4,79 qm
8	Schlafen 1	10,65 qm
9	Schlafen 2	12,55 qm
10	Arbeiten/Gast 1	11,76 qm
11	Masterschlafen	22,85 qm
12	Masterankleide	9,45 qm
13	Masterbad	15,68 qm
14	Balkon 1 (50%)	1,12 qm
15	Balkon 2 (50%)	0,78 qm
16	Balkon 3 (50%)	1,83 qm
17	Balkon 4 (50%)	2,21 qm
18	Wohnen	57,53 qm
19	Arbeiten/Gast 2	25,43 qm
20	Küche	16,44 qm
21	Gäste WC	1,57 qm
22	AR 2	2,94 qm
23	Terrasse (50%)	22,83 qm

Gesamt 262,55 qm



PRIMUS
IMMOBILIEN AG

kontakt@primusimmobilien.de | +49(0)30 880 358-21 | primusimmobilien.de



Wohnung 77

(6-04)

5.-7. Obergeschoss

EMSER STR. 39C
10719 BERLIN-CHARLOTTENBURG- WILMERSDORF

Basisfläche gem. AB **246,30 qm**

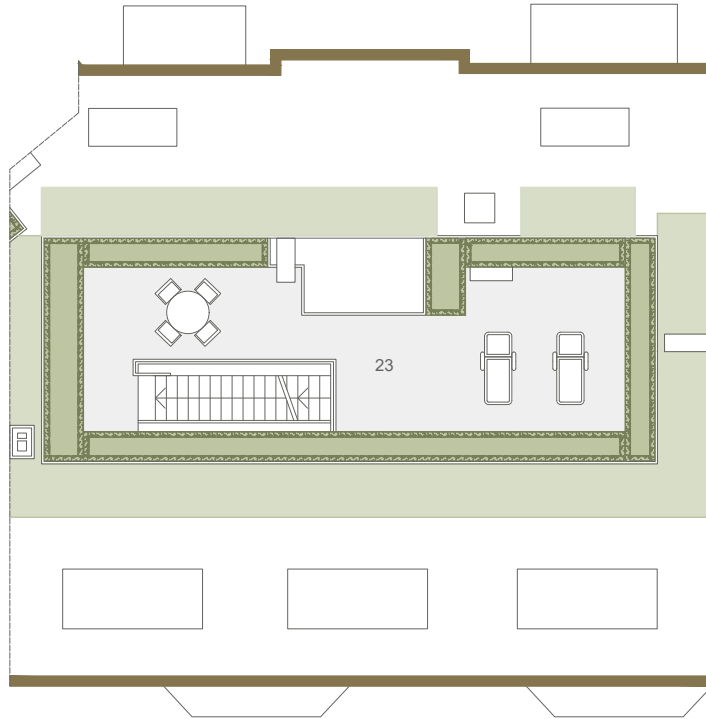
1	Entrée	13,96 qm
2	Flur	2,93 qm
3	Bad	10,91 qm
4	Fitness	10,14 qm
5	AR 1	1,14 qm
6	HWR	3,07 qm
7	Ankleide	4,79 qm
8	Schlafen 1	10,65 qm
9	Schlafen 2	12,55 qm
10	Arbeiten/Gast 1	11,76 qm
11	Masterschlafen	22,85 qm
12	Masterankleide	9,45 qm
13	Masterbad	15,68 qm
14	Balkon 1 (50%)	1,12 qm
15	Balkon 2 (50%)	0,78 qm
16	Balkon 3 (50%)	1,83 qm
17	Balkon 4 (50%)	2,21 qm
18	Wohnen	57,53 qm
19	Arbeiten/Gast 2	25,43 qm
20	Küche	16,44 qm
21	Gäste WC	1,57 qm
22	AR 2	2,94 qm
23	Terrasse (50%)	22,83 qm

Gesamt 262,55 qm



PRIMUS
IMMOBILIEN AG

kontakt@primusimmobilien.de | +49(0)30 880 358-21 | primusimmobilien.de



Wohnung 77

(7-04)

5.-7. Obergeschoss

EMSER STR. 39C
10719 BERLIN-CHARLOTTENBURG- WILMERSDORF

Basisfläche gem. AB 246,30 qm

1	Entrée	13,96 qm
2	Flur	2,93 qm
3	Bad	10,91 qm
4	Fitness	10,14 qm
5	AR 1	1,14 qm
6	HWR	3,07 qm
7	Ankleide	4,79 qm
8	Schlafen 1	10,65 qm
9	Schlafen 2	12,55 qm
10	Arbeiten/Gast 1	11,76 qm
11	Masterschlafen	22,85 qm
12	Masterankleide	9,45 qm
13	Masterbad	15,68 qm
14	Balkon 1 (50%)	1,12 qm
15	Balkon 2 (50%)	0,78 qm
16	Balkon 3 (50%)	1,83 qm
17	Balkon 4 (50%)	2,21 qm
18	Wohnen	57,53 qm
19	Arbeiten/Gast 2	25,43 qm
20	Küche	16,44 qm
21	Gäste WC	1,57 qm
22	AR 2	2,94 qm
23	Terrasse (50%)	22,83 qm

Gesamt 262,55 qm



PRIMUS
IMMOBILIEN AG

kontakt@primusimmobilien.de | +49(0)30 880 358-21 | primusimmobilien.de