


Die passende Ausstattung zu Ihrem Traumhaus



BUTJÄPARK



Sehr geehrte Interessentin,
sehr geehrter Interessent,

statten Sie Ihr Traumhaus
im Butjapark individuell aus –
außen wie innen.

zu den Bodenbelägen, den
Wandfarben und der Bad-Aus-
stattung.

In diesem Produktkatalog
haben wir für Sie alle Möglich-
keiten für Ihre Ausstattung
zusammengefasst: von den
Steinen über die Fenster bis

Sie können sich sicher sein: Wir
haben für Sie an jedes Detail
gedacht. Jetzt sind Sie dran:
Wählen Sie Ihre ganz persön-
liche Ausstattung.

Sie haben Fragen? Wir beantworten sie Ihnen gerne persönlich.



Carsta Rohr & Dennis Fehrmann
BUTJAPARK HOLDING PROJEKTGESELLSCHAFT MBH

Inhalt

Ausstattung außen	4
01 Steine Verblender	6
02 Fensteranlage	8
03 Verkleidung Dachgaube	10
Ausstattung innen	14
04 Bodenfliesen	16
05 Wandfliesen	18
06 Fliesenschienen	20
07 Bodenbeläge	22
08 Sockelleisten	24
09 Farbenwelt	26
10 Fensterbänke	28
11 Zimmertüren	30
12 Türdrücker	32
13 Elektroschalter	34
14 Bad-Ausstattung	36

Für eine Ausstattung in Perfektion



Tradition

Wir bündeln das Wissen aus über 40 Jahren: Im Projekt »ButjaPark« kommen Ingenieurswesen und Handwerkskunst zusammen. Unsere Erfahrung im Baugewerbe trifft sorgsam ausgewählte Gewerke vom Generalunternehmen im Hochbau bis zum Tiefbau-Unternehmen, vom Planungsbüro bis zum meisterlichen Handwerk. Wir nutzen bei der Realisierung des Projekts einen unermesslichen großen Erfahrungsschatz.



Innovation

Wir haben den Anschluss der Zukunft: Mit einem eigenen Glasfasernetz setzen wir im »ButjaPark« von Anfang an auf zukunftsweisende Technologien. Dabei unterliegen alle eingesetzten Materialien unserer strengen Qualitätskontrolle. Und wir bauen auf modernste Heizungstechnik: Unsere zukunftsorientierte Wärmepumpe benötigt keine fossilen Brennstoffe und gilt als besonders umweltfreundlich.



Schlüsselfertiges Projekt

Wir statten Ihr Haus auf Wunsch komplett aus – von der Bodenplatte bis zur Besteckgabel. Natürlich übernehmen wir für Sie auch die Planung und alle Abstimmungen mit den Behörden, Gewerken, Lieferanten und Herstellern. Dabei arbeiten wir auf Basis von langjähriger Erfahrung, fundiertem Fachwissen und immer mit Blick auf Nachhaltigkeit.



Qualität

Wir bieten Ihnen moderne und nachhaltige Häuser in einem zukunftsweisenden Ferienpark an der Nordsee. Dabei ist uns Qualität besonders wichtig. Die Komplettmöblierung der 50 Häuser mit hochwertigen Marken plant Roomers Consult. Für die Käufer bleibt viel Freiraum in der kreativen Ausgestaltung. Gut zu wissen: Roomers Consult unterstützt die Initiative »Phase Nachhaltigkeit« der Deutschen Gesellschaft für Nachhaltiges Bauen und der Bundesarchitektenkammer.



Ausstattung außen

- 01 Steine | Verblender _____ 6
- 02 Fensteranlage _____ 8
- 03 Verkleidung Dachgaube _____ 10

01

Steine | Verblender



01 7564 NF

Farbton: rot-bunt-creme

Hersteller: Deppe Backstein-Keramik

Maße: 240 x 115 x 71 mm



02 7595 NF

Farbton: Saphir (Sandstein-Grau)

Hersteller: Deppe Backstein-Keramik

Maße: 240 x 115 x 71 mm

02

Fensteranlage



01 Cremeweiß | Profil mit Rollläden

Profil bildet eine rechtwinklige Außenecke

Hersteller: VEKA

Fenster: Cremeweiß genarbt, innen und außen

Rollläden: Cremeweiß



02 Anthrazit | Profil mit Rollläden

Profil mit rechtwinkliger Geometrie

Hersteller: VEKA

Fenster: Anthrazit genarbt, innen und außen

Rollläden: Hellgrau

03

Verkleidung Dachgaube



01 Verblendersteine

7564 NF

Hersteller: Deppe Backstein-Keramik

Farbton: rot-bunt-creme

Maße: 240 x 115 x 71 mm

7595 NF

Hersteller: Deppe Backstein-Keramik

Farbton: Saphir (Sandstein-Grau)

Maße: 240 x 115 x 71 mm



02 Holzverkleidung

Sibirische Lärche

Art: Bodendeckelschalung

i gegen Aufpreis

03

Verkleidung Dachgaube



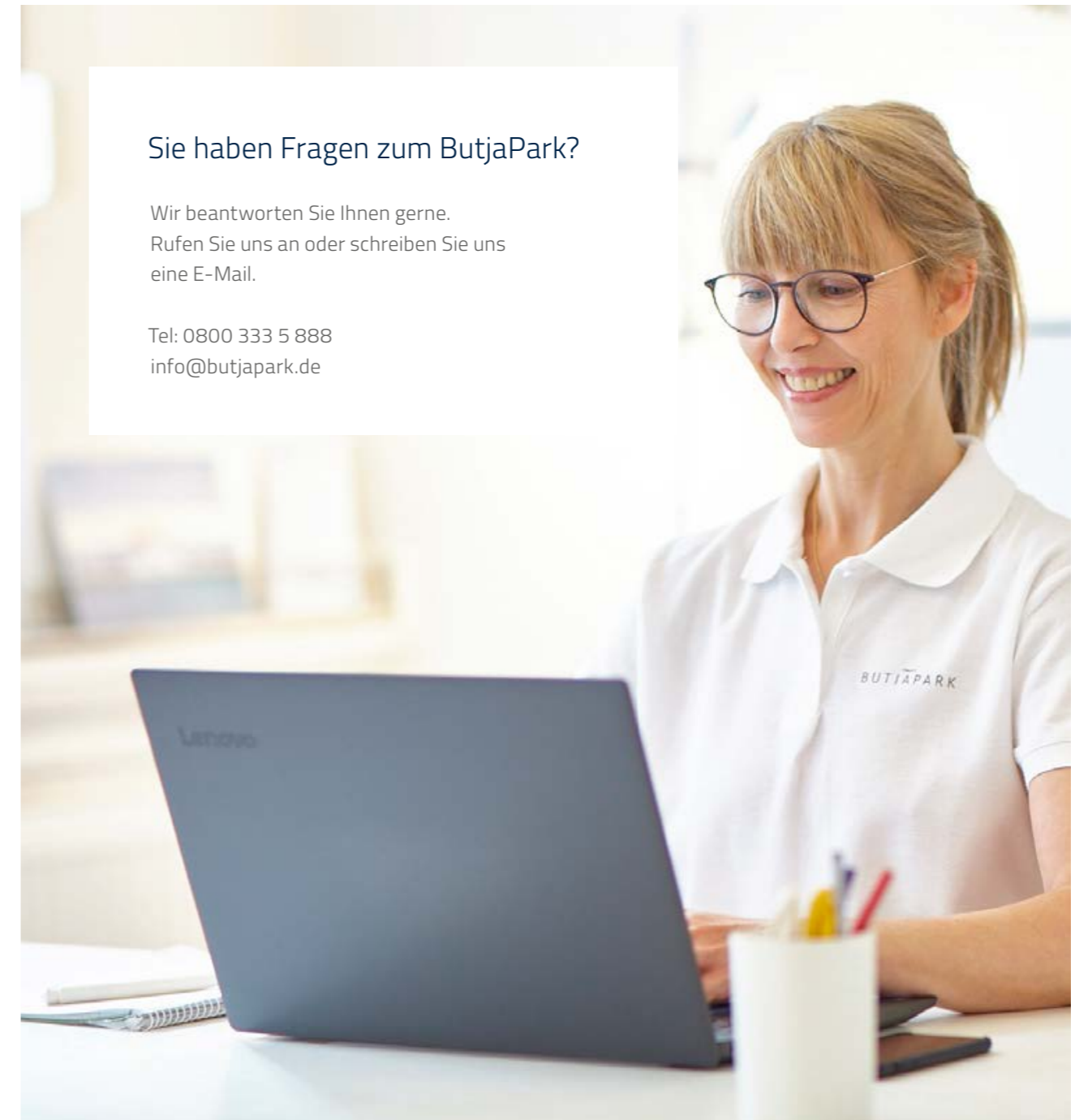
03 HPL-Fassadenplatten

0164 BS

Fassadenplatte mit sichtbarer Verschraubung

Farbton: Anthrazit

i gegen Aufpreis



Sie haben Fragen zum ButjaPark?

Wir beantworten Sie Ihnen gerne.
Rufen Sie uns an oder schreiben Sie uns
eine E-Mail.

Tel: 0800 333 5 888
info@butjapark.de

Ausstattung innen

04	Bodenfliesen	16
05	Wandfliesen	18
06	Fliesenschienen	20
07	Bodenbeläge	22
08	Sockelleisten	24
09	Farbenwelt	26
10	Fensterbänke	28
11	Zimmertüren	30
12	Türdrücker	32
13	Elektroschalter	34
14	Bad-Ausstattung	36

04

Bodenfliesen



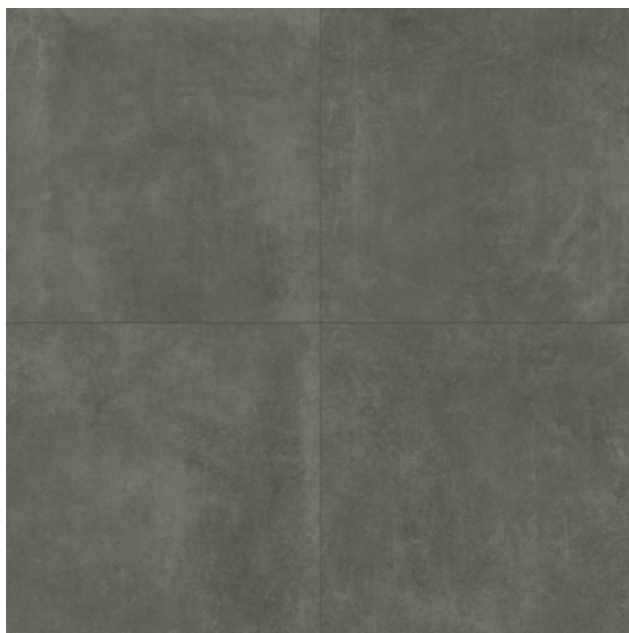
01 Glocal / Ideal GC 03

Hersteller: Mirage

Material: Feinsteinzeug

Oberfläche: R10 B (natur-unpoliert)

Format: 600 x 600 mm



02 Glocal / Classic GC 05

Hersteller: Mirage

Material: Feinsteinzeug

Oberfläche: R10 B (natur-unpoliert)

Format: 600 x 600 mm



03 Glocal / Sugar GC 07

Hersteller: Mirage

Material: Feinsteinzeug

Oberfläche: R10 B (natur-unpoliert)

Format: 600 x 600 mm



05

Wandfliesen



01 Glocal / Ideal GC 03

Hersteller: Mirage

Material: Feinsteinzeug

Oberfläche: R10 B (natur-unpoliert)

Format: 300 x 600 mm



02 Glocal / Classic GC 05

Hersteller: Mirage

Material: Feinsteinzeug

Oberfläche: R10 B (natur-unpoliert)

Format: 300 x 600 mm



03 Glocal / Sugar GC 07

Hersteller: Mirage

Material: Feinsteinzeug

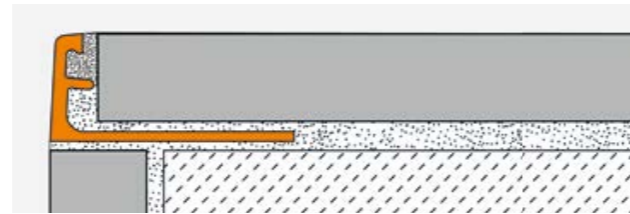
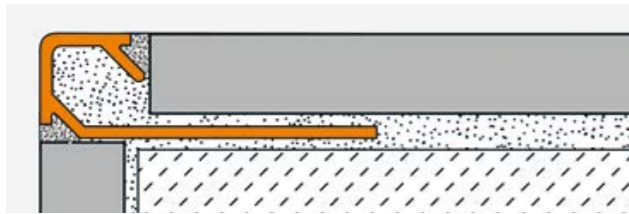
Oberfläche: R10 B (natur-unpoliert)

Format: 300 x 600 mm



06

Fliesenschielen



01 Trendline | Quadec

Profil bildet eine rechtwinklige Außenecke

Hersteller: Schlüter-Systems KG

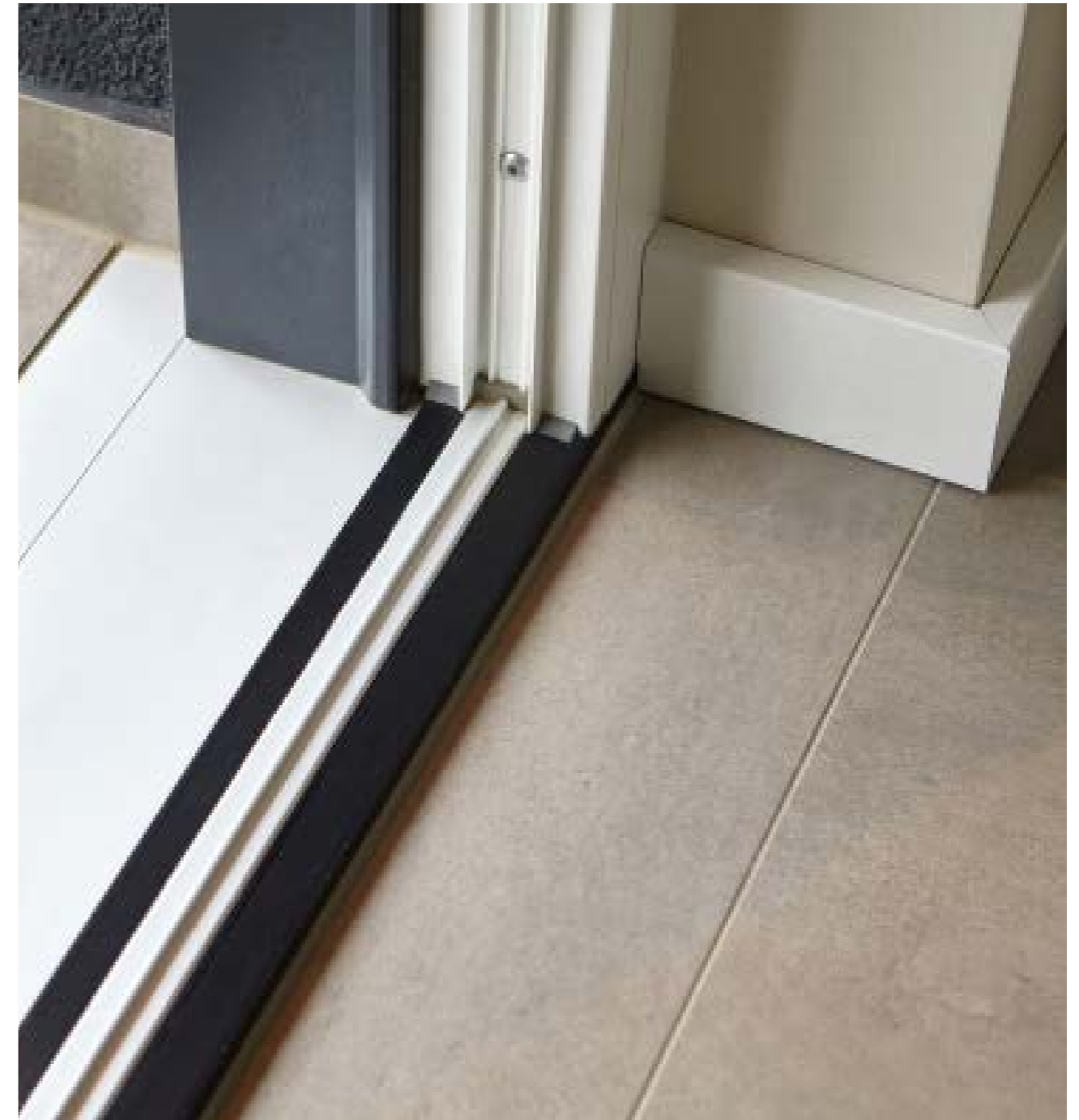
Farbton: a) TSSG Steingrau
b) Grau
c) Creme

02 Trendline | Jolly

Profil mit rechtwinkliger Geometrie

Hersteller: Schlüter-Systems KG

Farbton: a) TSSG Steingrau
b) Grau
c) Creme



07

Bodenbeläge



01 Parkett

Landhausdielen Eiche Cavado

Lieferant: Groen & Janssen Leer

Maße: 1900 x 189 x 14 mm

Material: Eiche rustikal, astig,
handgehobelt, geölt

Nutzschicht: 3 mm



02 Vinyl

Eiche 6810

Lieferant: Viva Floors

Maße: 1422 x 229 mm

Nutzschicht: 0,55 mm



Eiche 6850

Lieferant: Viva Floors

Maße: 1422 x 229 mm

Nutzschicht: 0,55 mm



Eiche 8360

Lieferant: Viva Floors

Maße: 1422 x 229 mm

Nutzschicht: 0,55 mm

08

Sockelleisten

01 modern | SB 613

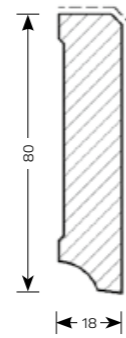
Hersteller: Hocotimber

Material: Kiefer

Farbton: weiß RAL 9010

Querschnitt: 18 x 80 mm

Länge: 2.400 mm



Angaben in mm



02 klassisch | SB 625

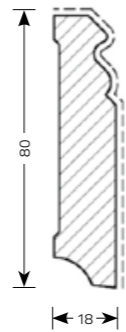
Hersteller: Hocotimber

Material: Kiefer

Farbton: weiß RAL 9010

Querschnitt: 18 x 80 mm

Länge: 2.400 mm



Angaben in mm



09

Farbenwelt

01 Farbenwelt 1

Wandfarbe 1
Slipper Satin 2004
in Anlehnung an Farrow & Ball

Akzentfarbe 2
Lulworth Blue
in Anlehnung an Farrow & Ball

Zimmerdecken
RAL 9010

Fensterfarbe 1
Cremeweiß RAL 9001

Fensterfarbe 2
Anthrazit ähnlich RAL 7016

Haustür
Anthrazit ähnlich RAL 7016

Dachüberstände
Anthrazit ähnlich RAL 7016

02 Farbenwelt 2

Wandfarbe 2
Cornforth White 228
in Anlehnung an Farrow & Ball

Akzentfarbe 2
Dayroom Yellow
in Anlehnung an Farrow & Ball

Zimmerdecken
RAL 9010

Fensterfarbe 1
Cremeweiß RAL 9001

Fensterfarbe 2
Anthrazit ähnlich RAL 7016

Haustür
Anthrazit ähnlich RAL 7016

Dachüberstände
Anthrazit ähnlich RAL 7016

10

Fensterbänke



01 Ceniza Pearl

Lieferant: Magna Naturstein

Oberfläche: poliert



02 Venus White

Lieferant: Magna Naturstein

Oberfläche: poliert



03 Nero Assoluto

Lieferant: Magna Naturstein

Oberfläche: poliert

gegen Aufpreis

11

Zimmertüren



01 Durat

Robuste Oberfläche für Ihre Tür und Zarge

Hersteller: HUGA Holztüren

Oberfläche: Weißlack Dekor [ähnl. RAL 9016]

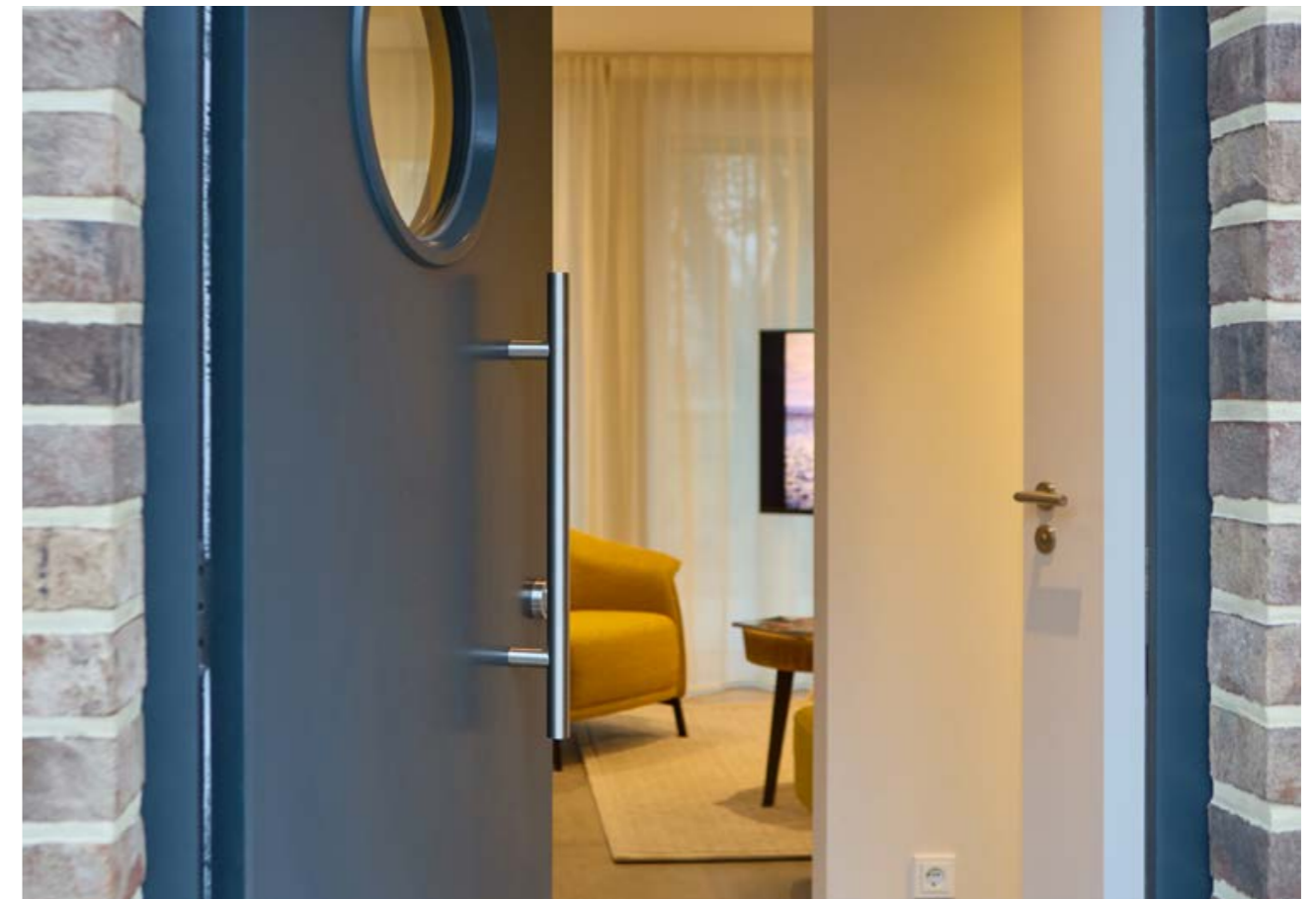


02 Piano

Zeitlose Eleganz mit pflegeleichter Lackoberfläche

Hersteller: HUGA Holztüren

Oberfläche: Echtlack Weiß [ähnl. RAL 9016]



i gegen Aufpreis

12

Türdrücker



01 Scoop 1106 Edelstahl matt

Hersteller: scoop Beschläge Vertriebs-GmbH



02 Scoop 1106 Schwarz matt

Hersteller: scoop Beschläge Vertriebs-GmbH



03 Scoop 1084 Edelstahl matt

Hersteller: scoop Beschläge Vertriebs-GmbH



04 Scoop 1085 Edelstahl matt

Hersteller: scoop Beschläge Vertriebs-GmbH

 gegen Aufpreis



13

Elektroschalter



02 GIRA Standard 55 | Reinweiß

Hersteller: GIRA

Oberfläche: glänzend

Material: Kunststoff



03 GIRA E2 | Reinweiß

Hersteller: GIRA

Oberfläche: matt

Material: Kunststoff



04 GIRA E2 | Anthrazit

Hersteller: GIRA

Oberfläche: matt

Material: Kunststoff

14

Bad-Ausstattung

Einzelwaschbecken _____	38
Doppelwaschbecken _____	39
Mischbatterie Waschbecken _____	40
Toilette _____	44
Toilette Drückerplatte _____	45
Handwaschbecken (Gäste-WC) _____	46
Mischbatterie Handwaschbecken (Gäste-WC) _____	48
Mischbatterie Dusche _____	50
Badewanne _____	54
Mischbatterie Badewanne _____	56



14

Bad-Ausstattung



01 Einzelwaschbecken

Waschtisch 65 cm eckig |
Connect Air Cube

Hersteller: Ideal Standard

Farbton: Weiß

Maße: 650 x 460 mm



Waschtisch 60 cm rund |
Connect Air Arc

Hersteller: Ideal Standard

Farbton: Weiß

Maße: 600 x 460 mm



Avento Waschbecken |
Modell 1

CeramicPlus, mit Überlauf, ungeschliffen

Hersteller: Villeroy & Boch

Farbton: Weiß Alpin

Maße: 650 x 470 mm



Avento Waschbecken |
Modell 2

CeramicPlus, mit Überlauf, ungeschliffen

Hersteller: Villeroy & Boch

Farbton: Weiß Alpin

Maße: 800 x 470 mm



02 Doppelwaschbecken

Waschtisch 100 cm eckig

geschliffen zum Aufsetzen auf Konsole / Schrank

Hersteller: Ideal Standard

Farbton: Weiß

Maße: 1000 x 450 mm



Avento Schrankwaschtisch

ungeschliffen zum Aufsetzen auf Konsole / Schrank

Hersteller: Villeroy & Boch

Farbton: Weiß Alpin

Maße: 1000 x 470 mm



gegen Aufpreis

14

Bad-Ausstattung



03 Mischbatterie | Waschbecken

Waschtischarmatur eckig |
Ceraplan

Hersteller: Ideal Standard

Farbton: Chrom

Waschtischarmatur rund |
Cerafine O

Hersteller: Ideal Standard

Farbton: Chrom



hansgrohe |
Finoris

Hersteller: hansgrohe

Farbton: Chrom

hansgrohe |
Vivenis

Hersteller: hansgrohe

Farbton: Chrom

gegen Aufpreis

14

Bad-Ausstattung

04 Toilette



Wandtiefspül-WC eckig | i.life A

ohne Spülrand

Hersteller: Ideal Standard

Farbton: Weiß

WC-Sitz: ohne Softclose, Scharniere Edelstahl



Wandtiefspül-WC rund | i.life A

universal, ohne Spülrand

Hersteller: Ideal Standard

Farbton: Weiß

WC-Sitz: ohne Softclose, Scharniere Edelstahl



Wandtiefspül-WC | Avento

Combi-Pack wandhängend, mit DirectFlush

Hersteller: Villeroy Boch

Farbton: Weiß Alpin

WC-Sitz: ohne Softclose, Scharniere Edelstahl

gegen Aufpreis

05 Toilette | Drückerplatte



SIGMA 01

wassersparende 2-Mengen-Spülung

Hersteller: GEBERIT

Farbton: Weiß Alpin



SIGMA 20

wassersparende 2-Mengen-Spülung

Hersteller: GEBERIT

Farbton: Platte und Tasten weiß,
Designringe hochglanz-verchromt



SIGMA 30

wassersparende 2-Mengen-Spülung

Hersteller: GEBERIT

Farbton: Platte und Tasten weiß,
Designstreifen hochglanz-verchromt

14

Bad-Ausstattung



06 Handwaschbecken (Gäste-WC)

Handwaschbecken eckig |
Connect Air Cube

Hersteller: Ideal Standard

Farbton: Weiß

Maße: 400 x 350 mm

Handwaschbecken rund |
Connect Air Arc

Hersteller: Ideal Standard

Farbton: Weiß

Maße: 400 x 350 mm

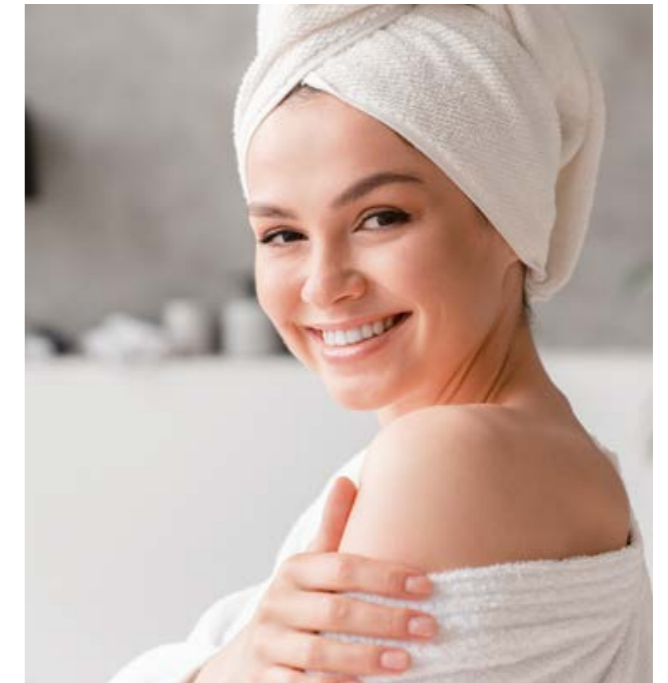


Handwaschbecken |
Avento Modell 1

Hersteller: Villeroy & Boch

Farbton: Weiß Alpin

Maße: 450 x 370 mm



gegen Aufpreis

14

Bad-Ausstattung



07 Mischbatterie | Handwaschbecken (Gäste-WC)

Waschtischarmatur eckig |
Ceraplan

Hersteller: Ideal Standard

Farbton: Chrom

Waschtischarmatur rund |
Cerafine O

Hersteller: Ideal Standard

Farbton: Chrom



hansgrohe |
Finoris

Hersteller: hansgrohe

Farbton: Chrom

hansgrohe |
Vivenis

Hersteller: hansgrohe

Farbton: Chrom

gegen Aufpreis

14

Bad-Ausstattung



08 Mischbatterie | Duschbrausesets

Duschbrausesets | Ceratherm T50

Hersteller:	Ideal Standard
Farbton:	Chrom
Stange:	900 mm
Duschkopf:	Handbrause D110 mit 3 Funktionen (Regen, sanfter Regen, Massagestrahl)

Duschbrausesets | Idealrain mit Ceratherm T50

Hersteller:	Ideal Standard
Farbton:	Chrom
Stange:	900 mm
Duschkopf:	Regenduschkopf 220 mm Ø, Handbrause D110 mit 3 Funktionen (Regen, sanfter Regen, Massagestrahl)



hansgrohe | Finoris

Hersteller:	hansgrohe
Farbton:	Chrom
Armatur:	Einhebelmischer
Montage:	Wandmontage

hansgrohe | Vivenis

Hersteller:	hansgrohe
Farbton:	Chrom
Armatur:	Einhebelmischer
Montage:	Wandmontage

gegen Aufpreis

14

Bad-Ausstattung



08 Mischbatterie | Duschbrausesets

hansgrohe |
Duschbrausesets Cromas Select S

EcoSmart mit reduziertem Wasserverbrauch

Hersteller: hansgrohe

Farbton: Chrom

Stange: 900 mm

Duschkopf: Handbrause 110 mm Ø

hansgrohe |
Duschbrausesets Cromas Select E

EcoSmart mit reduziertem Wasserverbrauch

Hersteller: hansgrohe

Farbton: Chrom

Stange: 900 mm

Duschkopf: Handbrause 110 mm Ø



hansgrohe |
Duschbrausesets Raindance Select S

Hersteller: hansgrohe

Farbton: Chrom

Stange: 900 mm

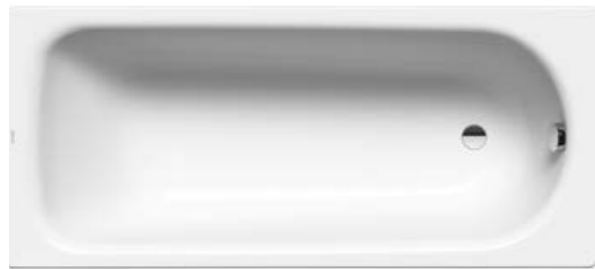
Duschkopf: Handbrause 150 mm Ø

i gegen Aufpreis



14

Bad-Ausstattung



09 Badewanne

Badewanne | Sanifair Plus

Hersteller: Kaldewei

Farbton: Weiß

Maße: 170 x 75 cm

Volumen: 193 l

Badewanne | Connect Air

Hersteller: Ideal Standard

Farbton: Weiß

Maße: 180 x 80 cm

Volumen: 195 l

Badewanne | Avento

Hersteller: Villeroy & Boch

Farbton: Weiß

Maße: 180 x 80 cm

Volumen: 240 l



gegen Aufpreis

14

Bad-Ausstattung



09 Badewanne

Eckbadewanne | Hotline

Hersteller: Ideal Standard

Farbton: Weiß

Maße: Schenkellänge 140 cm

Volumen: Wassereinhalt bis Überlauf 225 l

Eckbadewanne | Squaro

Hersteller: Villeroy & Boch

Farbton: Weiß

Maße: Schenkellänge 145 cm

Volumen: 240 l

i gegen Aufpreis



14

Bad-Ausstattung



10 Mischbatterie | Badewanne

Badearmatur eckig | Ceraplan

Hersteller: Ideal Standard

Farbton: Chrom

Maße: Ausladung 169 mm

Badearmatur rund | Cerafine O

Hersteller: Ideal Standard

Farbton: Chrom

Maße: Ausladung 155 mm



hansgrohe | Finoris

Hersteller: hansgrohe

Farbton: Chrom

Maße: Ausladung 194 mm

hansgrohe | Vivenis

Hersteller: hansgrohe

Farbton: Chrom

Maße: Ausladung 216 mm

gegen Aufpreis

Impressum

Herausgeber

ButjaPark Holding Projektgesellschaft mbH
Bieste-Wischerhausen 5 A, 49597 Rieste

Tel: +49 5493 9927-777

E-Mail: info@butjapark.de

Umsatzsteuer-Identifikationsnummer

DE335159827

Handelsregister

Amtsgericht Osnabrück, HRB 215265

Geschäftsführer

Dennis Fehrmann

Verantwortlicher im Sinne von § 18 MStV

Dennis Fehrmann, Adresse siehe oben

Streitschlichtung

Die Europäische Kommission stellt eine Plattform zur Online-Streitbeilegung (OS) bereit, die Sie unter <https://ec.europa.eu/consumers/odr> finden. Zur Teilnahme an einem Streitbeilegungsverfahren vor einer Verbraucherschlichtungsstelle sind wir nicht verpflichtet und grundsätzlich nicht bereit.

Konzeption und Design

Bosbach Kommunikation & Design GmbH, Köln

Fotografie

Monika Nonnenmacher Photographie, Köln

Christiane Plum, CP Filmservice, Frankfurt

Druck

Zimmermann GmbH, Köln

Copyright

Alle Namen, Abbildungen, Logos und Fotos – mit Ausnahme der nachfolgend genannten Bilder – sind Eigentum der ButjaPark Holding Projektgesellschaft mbH bzw. der jeweiligen Hersteller.

Bildnachweis

Titel: shutterstock, anon_tae

Seite 14: shutterstock, Followtheflow

Seite 17: shutterstock, cnikola

Seite 19: shutterstock, FotoAndalucia

Seite 25: shutterstock, myboys.me

Seite 28: shutterstock, New Africa

Seite 31: shutterstock, Cinematographer

Seite 33: shutterstock, brizmaker

Seite 36: shutterstock, Rido

Seite 45, oben: shutterstock, Inside Creative House

Seite 45, unten: shutterstock, shutter_o

Seite 51: shutterstock, nampix

Seite 53: shutterstock, Alice Tsygankova

Seite 55: shutterstock, Didecs

Haftungsausschluss

Alle Informationen, Angaben und Darstellungen dieser Beschreibung wurden mit größter Sorgfalt zusammengetragen und zum Zeitpunkt der Erstellung August 2022 auf ihre Richtigkeit überprüft. Eine Gewähr für ihre Vollständigkeit und Richtigkeit kann jedoch nicht übernommen werden. Planzeichnungen, Visualisierungen und Abbildungen entsprechen dem Planungsstand August 2022 und sind somit nicht verbindlich.

Dargestellte Inneneinrichtungen sowie eventuell aufgeführte Extras gehören nicht zum Lieferumfang.

Für die Ausführung und den Lieferumfang sind allein die genehmigten Baupläne bzw. die bei Abschluss eines Kaufvertrages beurkundeten Unterlagen inkl. Baubeschreibung verbindlich. Vorbehalten werden weiterhin Änderungen und Abweichungen, etwa aufgrund behördlicher Auflagen, Änderungen durch die Genehmigungsbehörden, Haustechnik und Statik. Allein die Regelungen der notariellen Urkunden sind rechtlich verbindlich.

Mit dem Vertrieb und der Vermittlung der Häuser befasste Personen und Gesellschaften sowie deren Unterbeauftragte sind nicht Erfüllungsgehilfen des Herausgebers dieser Beschreibung und dürfen diesen auch nicht im Rechtsverkehr vertreten. Diese Personen haben also keine Befugnis, abweichende Angaben vom Inhalt zu machen oder Zusagen zu geben. Für den Eintritt von Kosten-, Ertrags- und Steuerprognosen wird keine Haftung übernommen.

Die vorliegenden Texte und Abbildungen sind urheberrechtlich geschützt. Jede Verwendung, auch auszugsweise, kann nur nach schriftlicher Zustimmung der ButjaPark Holding Projektgesellschaft mbH erfolgen und ist sonst rechtswidrig. Bei Visualisierungen handelt es sich um freie künstlerische Darstellungen, die nicht zwingend die künftige Realität wiedergeben; im Rahmen der künstlerischen Freiheit sind Abweichungen möglich.



Vieles spricht für den ButjaPark.

Und das besprechen wir gerne mit Ihnen persönlich. Melden Sie sich einfach mit Ihren Fragen und Wünschen bei uns. Wir sind für Sie da.

BUTJAPARK HOLDING
PROJEKTGESELLSCHAFT MBH

Bieste-Wischerhausen 5A
49597 Rieste

T +49 5493 9927-777
F +49 5493 9927-776
E info@butjapark.de
I www.butjapark.de

