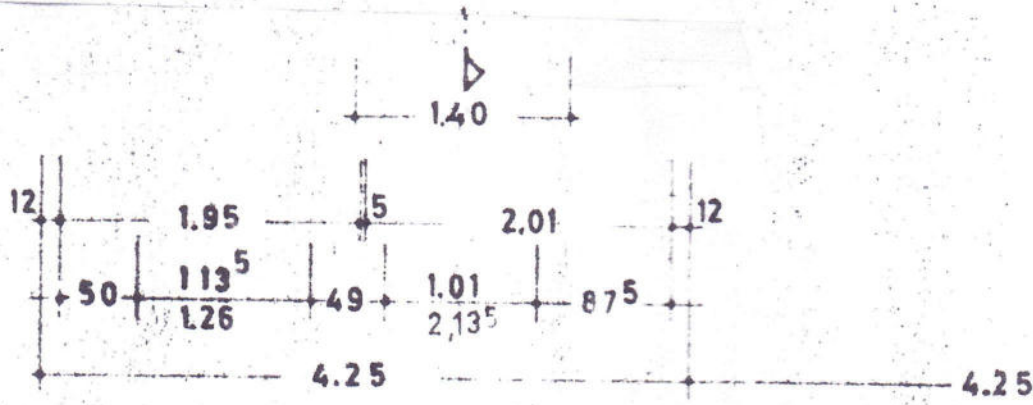
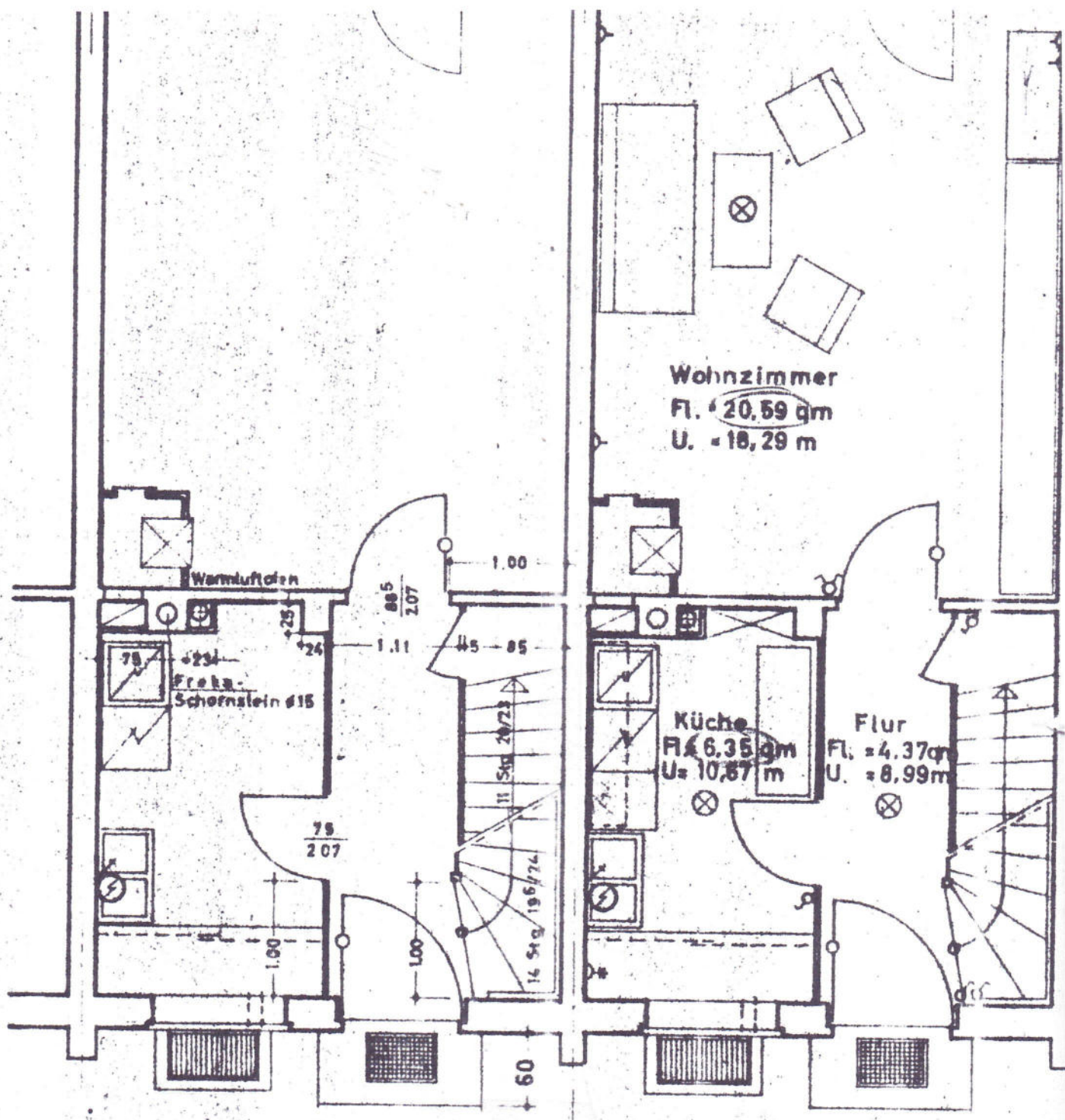
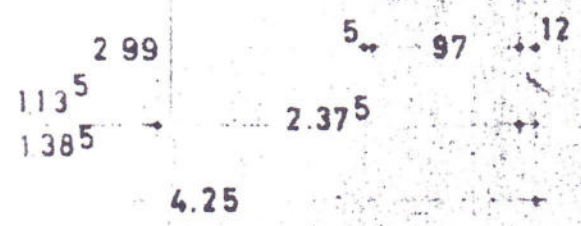
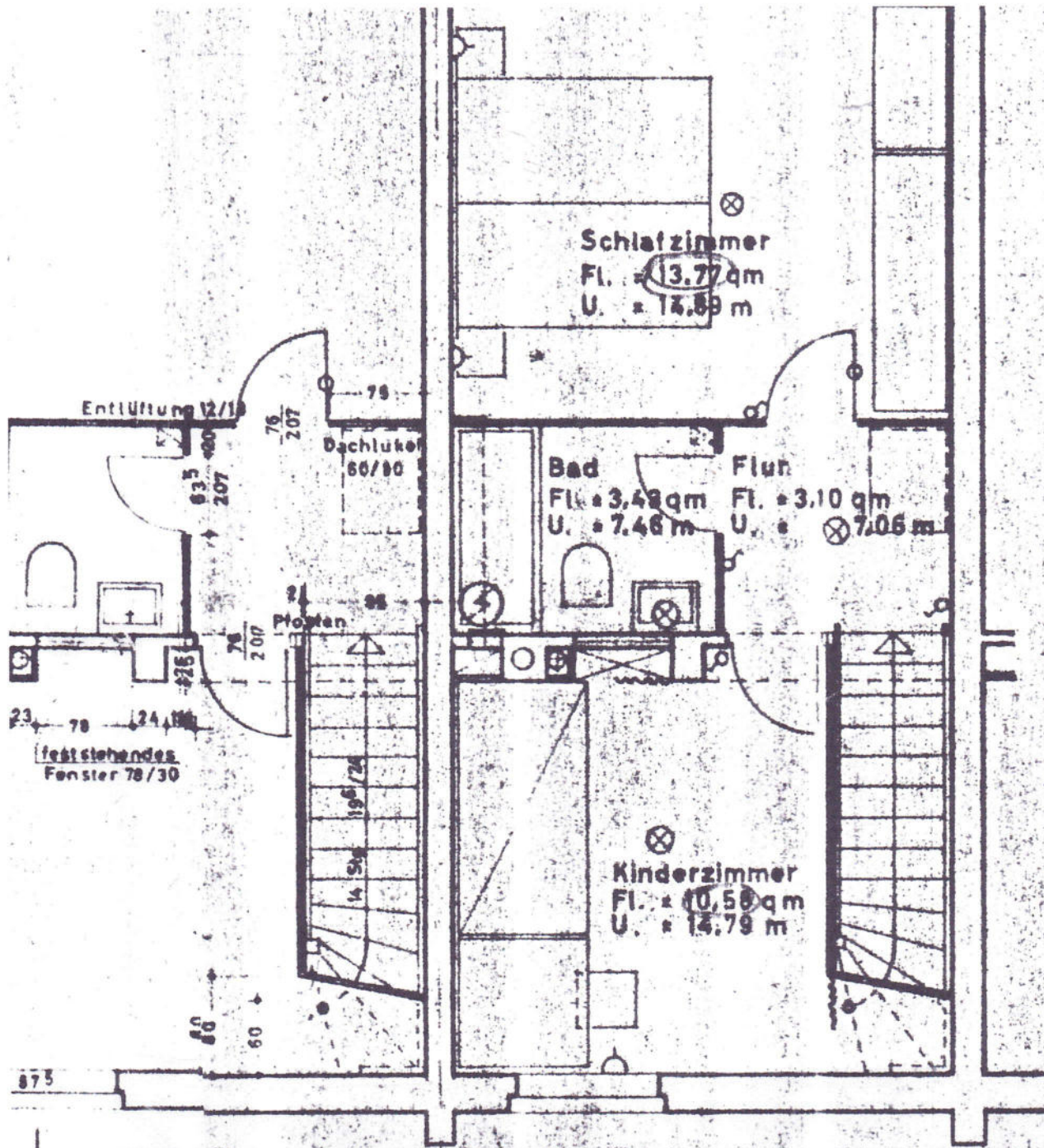


www.tyger.de  
 088 Vefm  
 2000 Hamburg 54



ERDGESCHOSS

314  
 2

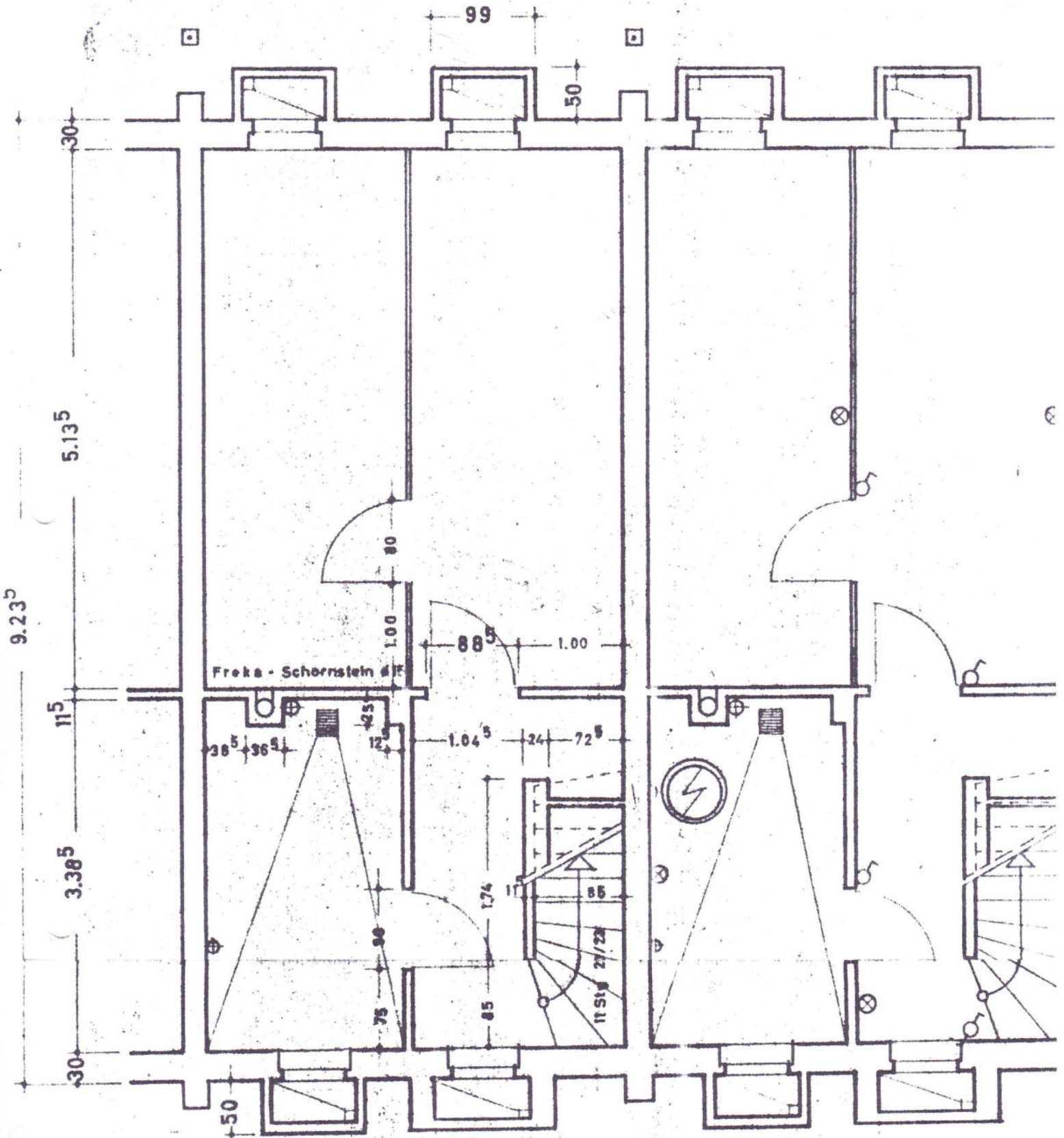


1. ERSCHOSS

Fläche  
 brutto : 62,19 qm  
 netto : 60,32 qm

		<b>Neue Heimat</b> <small>Gemeinnützige Wohnbau- und Pflanzengesellschaft mbH</small> <small>Postfach 20 · Lötterstr. 1 · 2000 Hamburg 1</small>	
Bauherr: <b>"NEUE HEIMAT"</b> <small>GEMEINNÜTZIGE WOHNBAU- UND PFLANZENGESellschaft mbH</small>		Bauvertrags-Nr.: <b>WB 636</b> <b>Hmb., Eidelstedt</b> <b>Hörgensweg</b>	
P. Anlag.: <i>Schneiders</i> architektur		Maßstab: <b>1:50</b> Gezeichnet: <b>Jambor/Gü.</b>	
Entwurf: <i>Reinhold</i>		Gezeichnet: Gezeichnet: Gezeichnet:	
Datum: <b>14.10.58</b>		Gezeichnet:	

Trennwand s. Detail

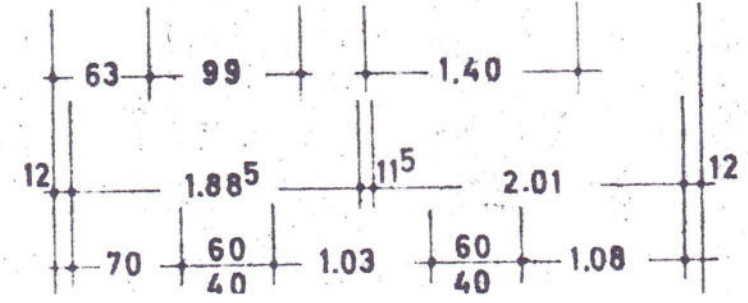


9.23<sup>b</sup>

30  
5.135  
115  
3.385  
30

99  
50

80  
1.00  
88.5  
1.00  
1.045  
24  
72.5  
1.74  
85  
38.5  
36.5  
12  
25  
12  
85  
115  
21/22



den haag Detail

