

19, Hackenbergweg 43: Digitale Bemusterung

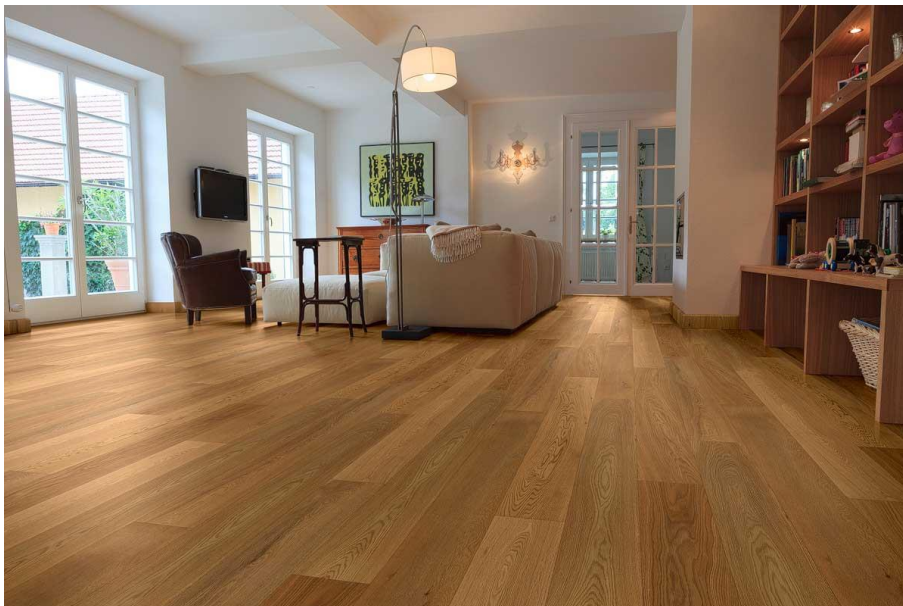
Stand: 20. Juli 2023



01. BELÄGE

Pos. 01a: **Bodenbelag, Holz**

Meyer Fertigparkett Diele IMQ Ausführung Eiche natur, 4s-gefast, strukturiert, oxidativ vorgeölt (14x189x1860mm)
Sockelleist furniert MKF 50 Eiche geölt 18x50x2500 mm, Weiß



Pos. 01b: **Bodenbelag, Terrasse**

IPE-Terrassendiele BOMBIERT 21x118mm, Länge ja nach Zuschnitt, 55973/002



Pos. 01c: **Fliesen**

Boden: L'argilla Loft Ivory 120x120, 37PL05, Naturale Rett.

Wand: L'argilla Loft Ivory 120x120, 37PL05, Naturale Rett.

Dusche: L'argilla Loft Ivory 120x278 (raumhoch), 37PL05, Naturale Rett.

Sockel: L'argilla Loft Ivory 60x8, 37PL05, Naturale Rett.



02. FENSTER, TÜRE, VERSCHATTUNG

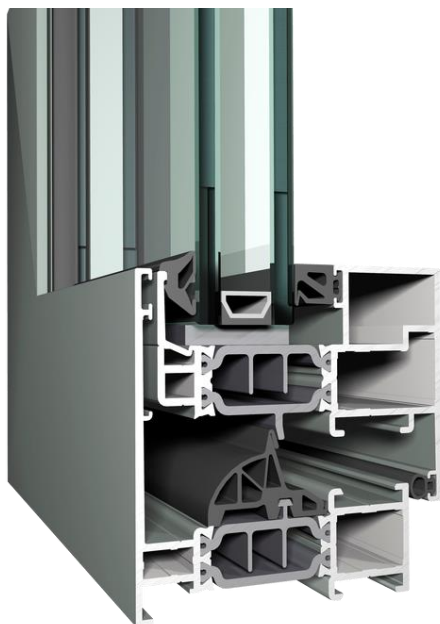
Pos. 02a: **Hebeschiebetüre**

Reynaers, LS Monorail, CP 130-HI, Anthrazit Grau 7016
Fenstergriff

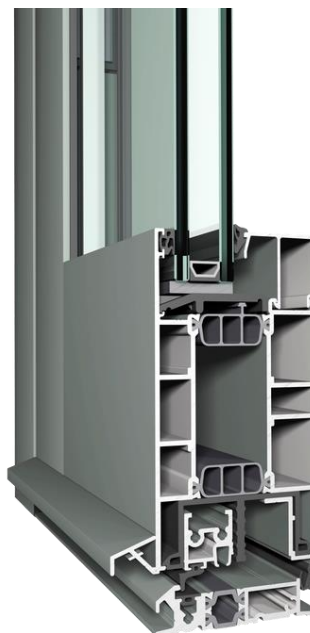


Pos. 02b: **Fenster und Terrassentüre**

Reynaers CS 77, Anthrazit Grau 7016
Tlw. Innenfensterbank Moderna, Weiß

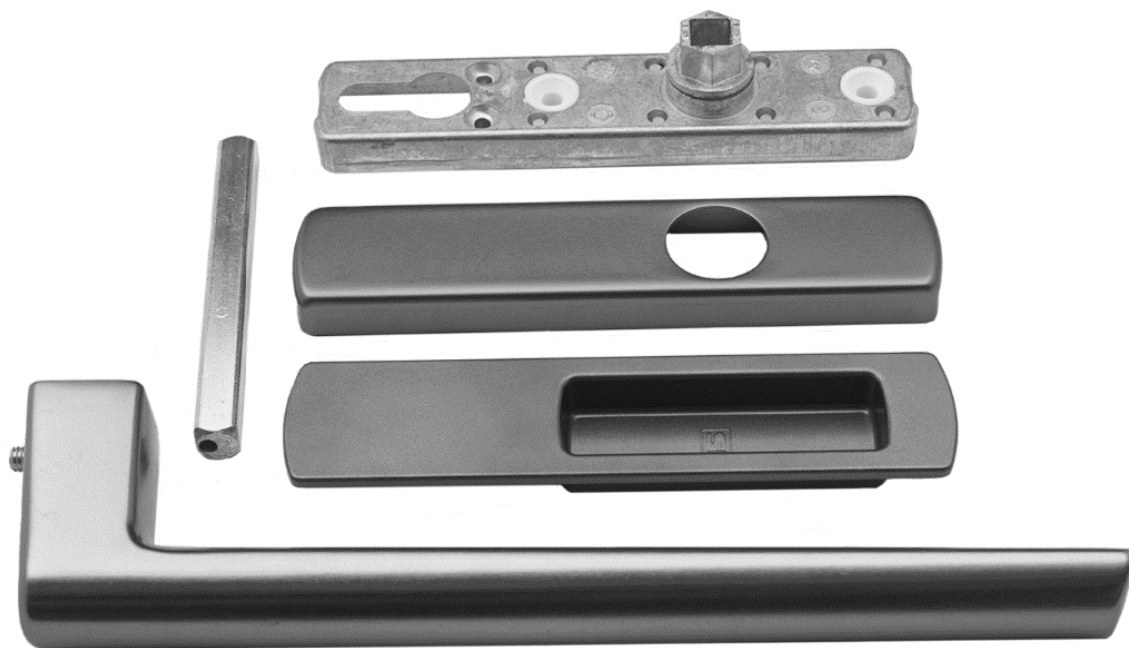


Fensterprofil



Terrassentür

Pos. 02c: **Fensterbeschlag, Griffmulde und HS-Hebel**
Siegenia, Hebel SI-LI.HS, Anthrazit Grau 7016

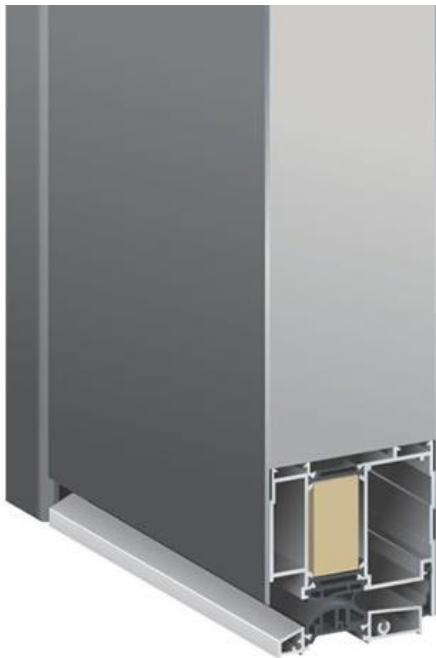


Pos. 02d: **Eingangstür**

Aluminium Eingangstür: Stemeseder, Altotherm, System GS ST 95, Farbe RAL 7016

Innen Drücker: Sicura Oskar/Galina-R Top Speed, Farbe matt Schwarz

Außen Stangengriff: Korsika halbrund 800mm (gerade Stützen), Farbe Matt Schwarz



Aluminium Eingangstür (RAL 7016)



Innen Drücker (Farbe matt Schwarz)



Außen Stangengriff (Farbe matt Schwarz)

Pos. 02e: **Innentüre**

Türblatt: Dana, Euroba-K RS Ral, 9016 lackiert, Kanten stumpf
Zarge: Dana, J10 Modul, RAL 9016, Lackiert, mit Stumpfeinschlag
Türgriff: FlatFix Nizza, Rosette Eckig bombiert, Schwarz matt



Türblatt



Türgriff (Farbe matt Schwarz)

Pos. 02f: **Sonnensegel**

Sassus, Sonnensegelsystem AX100

Gewebe: swela, shine 32467, Radialschnitt

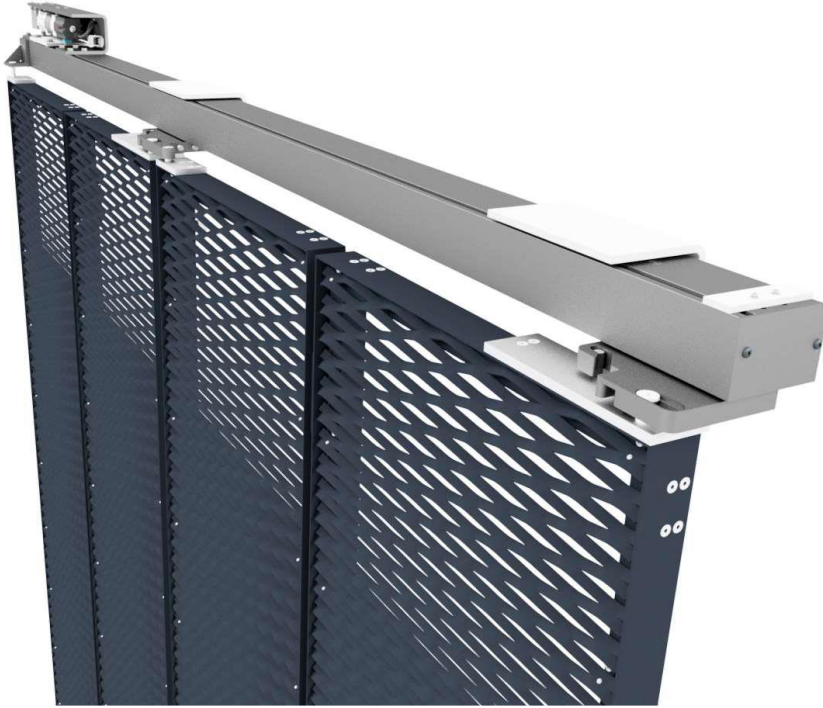


Referenzbild: Sonnensegelsystem AX100, Stützen in RAL 7016



Gewebe: Swela, Shine 32467, Radialschnitt

Pos. 02g: **Verschattung Erd- und Obergeschoß**
Motorische, Faltschiebeläden, Streckmetall Aluminium, RAL 7016



Geschlossen (Außenansicht)



Geöffnet (Außenansicht)



Faltschiebesystem (Außenansicht)

Pos. 02h: **Verschattung Untergeschoß**
Raffstore, Kosmos, Super 80 AT, Athrazit grau



Referenzbild



03. STIEGEN, SAUNA, POOL

Pos. 03a: **Innenstiege**

Tischler Lieb Bau Weiz, Holzwangenstiegen
mit Glasgeländer aus TVG/VSG, Klemmschlitz bei Holzwange



Referenzbild in 3D-Visualisierung

Pos. 03b: **Außenstiege, Lichthof (je nach Villa)**

Stahl-Außenstiege besteht aus Stahlwangen mit Steinplatten-Stufen (240x650mm). Das Geländer besteht aus Nurglasgeländer aus 2x10mm VSG. Die Glaselemente werden mit Punkthalterungen gefestigt. Die Stahlwangen werden pulverbeschichten in RAL 7016.



Referenzbild in 3D-Visualisierung

Pos. 03c: **Sauna**

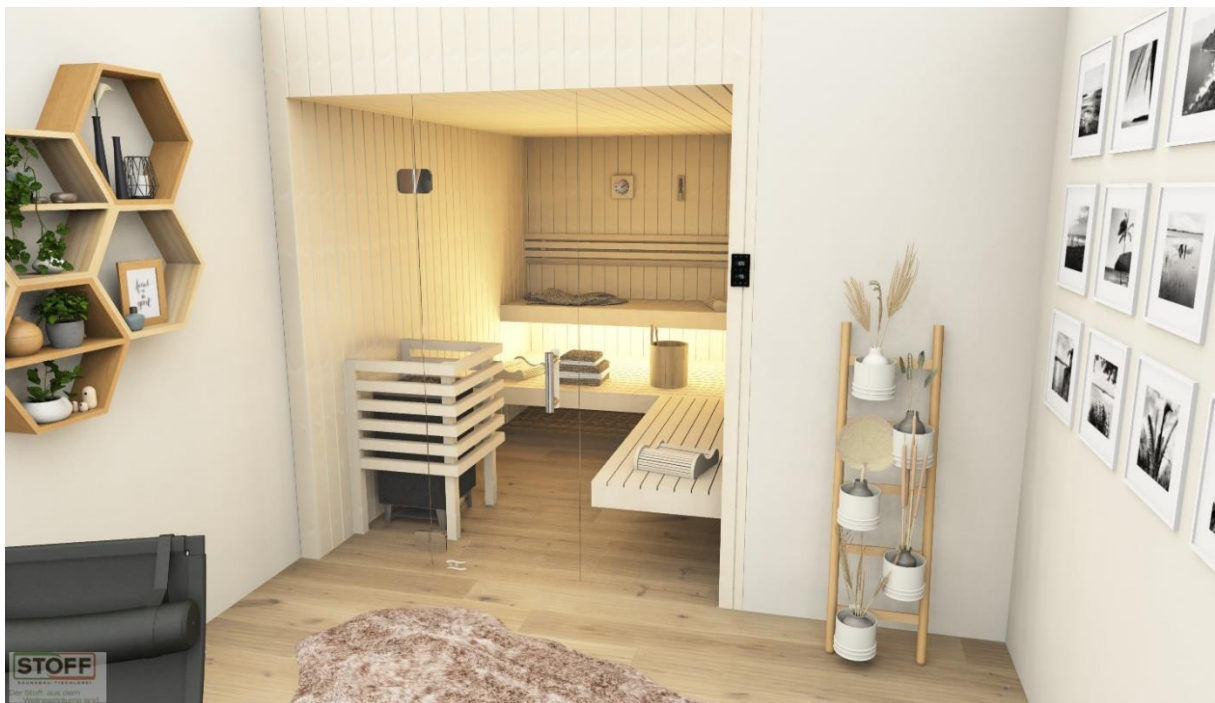
Saunabau -Tischlerei Stoff

Kabine mit Hochwertigste Elementbauweise, Größe zirka 6,10 m² (je nach Villa)
Glastüre ESG 8 mm, 75x200 cm klar mit Stosgriff aus Edelstahl in Anthrazit grau.
Innenausbau aus heimischer Espe.

Saunaledband warmweiß als indirekte Beleuchtung unter der Bank. Die Beleuchtung wird mit der Saunasteuerung geschaltet und ist dimmbar.

Saunaofen Typ Lang Kubo Therm (deutscher Hersteller) mit 9 KW. Inkl. 30 kg Saunasteine.

Zubehör: Thermohygrometer, Aufgußset (Aufgußkübel mit Kunststoffeinsatz, Schöpfkelle), Olivinesteine (Menge je nach Ofenmodell), Sanduhr, ergonomische Kopfstützen (1 Stk. pro Liegeplatz), Aufgußkonzentrate.



Referenzbild in 3D-Visualisierung

Pos. 03d: **Pool**

Poolbecken der Fa. GWT
 Größe zirka 18m², Tiefe 1,50m, Rohbau in Stahlbeton
 Badewasseraufbereitung mit Filteranlage Kompaktfiltereinheit Ø 500 mm.
 Folienauskleidung für Becken mit Oberflächenabsauger, Typ Alkorplan 2000 - 1,5 mm dick, gewebeverstärkt, Oberfläche acrylveredelt, Farbe Light Grey.
 Becken mit Oberflächenabsauger in schmaler Ausführung, mit 5 Einströmdüsen ausgestattet und Bodenablauf Ø 230 mm zur Beckenentleerung.
 Unterwasserscheinwerfer RGB mit Kunststoffblende und Zubehör mit WIFI, 12 Einzelfarben und 8 Farbläufe.
 Analoge Schaltuhr, Anschlussmöglichkeit für automatischen 6-Wege-Antrieb und Niveausteuern für Oberflächenabsauger.
 Mit Leerverrohrung für die Wärmepumpe ausgestattet.



Symbolbild: Poolfolie, Light Grey



Symbolbild: Filteranlage



Symbolbild: Skimmer/ Oberflächenabsauger



Symbolbild: Einströmdüsen



Symbolbild: Bodenablauf 230 mm



Symbolbild: Scheinwerfer



Symbolbild: Zeitsteuerung für Filteranlage



Symbolbild: Niveaustuerung

04. SANITÄR

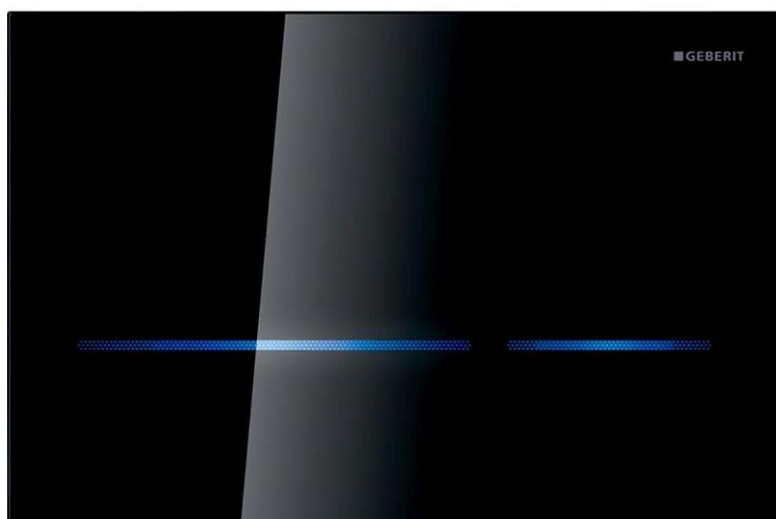
Pos. 04a: **Handwaschbecken WC**

Villeroy & Boch, Memento 2.0 Handwaschbecken; 43234G01



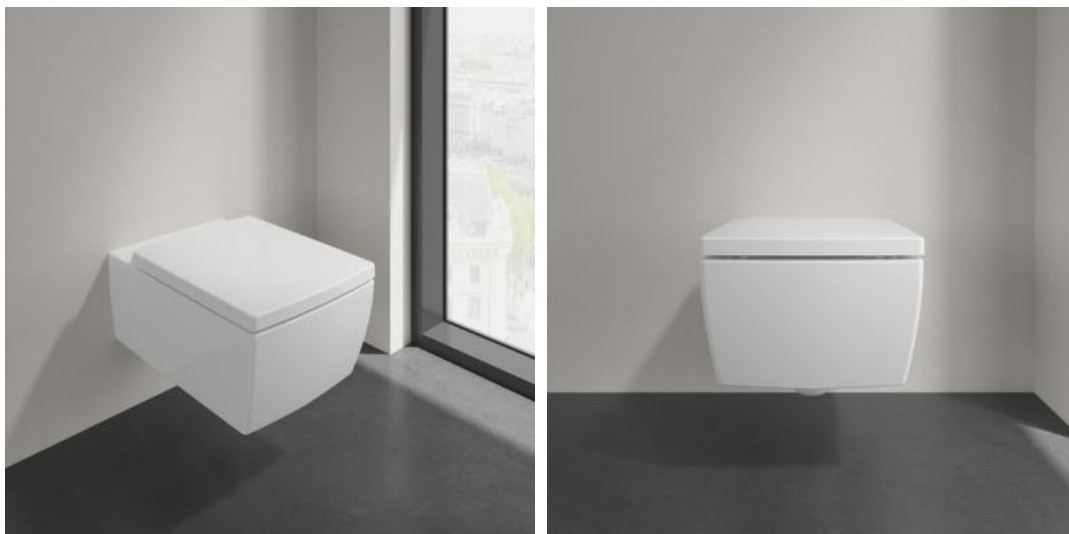
Pos. 04b: **Elektronische Betätigungsplatte**

Geberit, Sigma 80 schwarz, 116090.SG.6



Pos. 04c: **Tiefspül-WC**

Villeroy & Boch, Memento 2.0, 4633R001



Pos. 04d: **Rechteckige Badewanne**

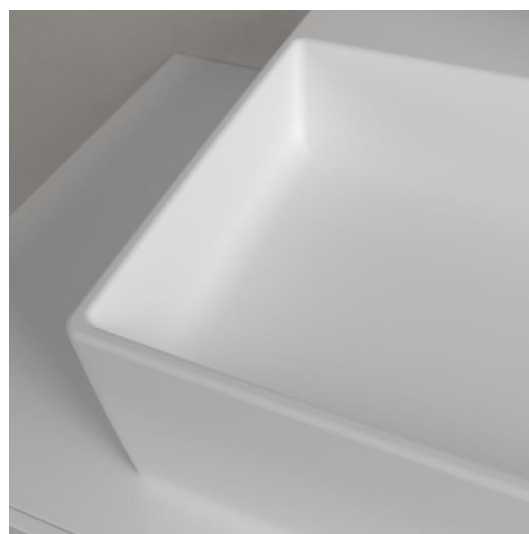
Villeroy & Boch, Subway 3.0, UBQ180SBW2DV-01



Pos. 04e: **Komplettsset Wanneneinlauf, Ablauf- und Überlaufgarnitur**
Hansgrohe, 58123000



Pos. 04f: **Aufsatzwaschbecken**
Villeroy & Boch, Memento 2.0, 4A0760RW



Pos. 04g: **Waschbeckenunterschrank, Badezimmer OG**
Villeroy & Boch, Finion, F18100PD



Pos. 04h: **Waschbeckenunterschrank, Badezimmer UG**
Villeroy & Boch, Finion, G13100PD



Pos. 04i: **Duschrinne**
Geberit, CleanLine60, 154458



Pos. 04j: **Duschthermostat**
Hansgrohe, Ecostat Square, 15714340



Pos. 04k: **Kopfbrause**

Hansgrohe, Raindance E, 26238340 (Brushed Black Chrome)



Pos. 04l: **Handbrause**

Hansgrohe, Rainfinity, 26866340 (Brushed Black Chrome)



Brausehalter Porter E



Wandanschluss, FixFit Wandanschluss Square

Pos. 04m: **Waschbeckenarmatur**

Hansgrohe, Metropol, 32500340 (Brushed Black Chrome)



Pos. 04n: **Ablaufgarnitur**

Hansgrohe, Push-Open für Waschtisch, 50100340 (Brushed Black Chrome)



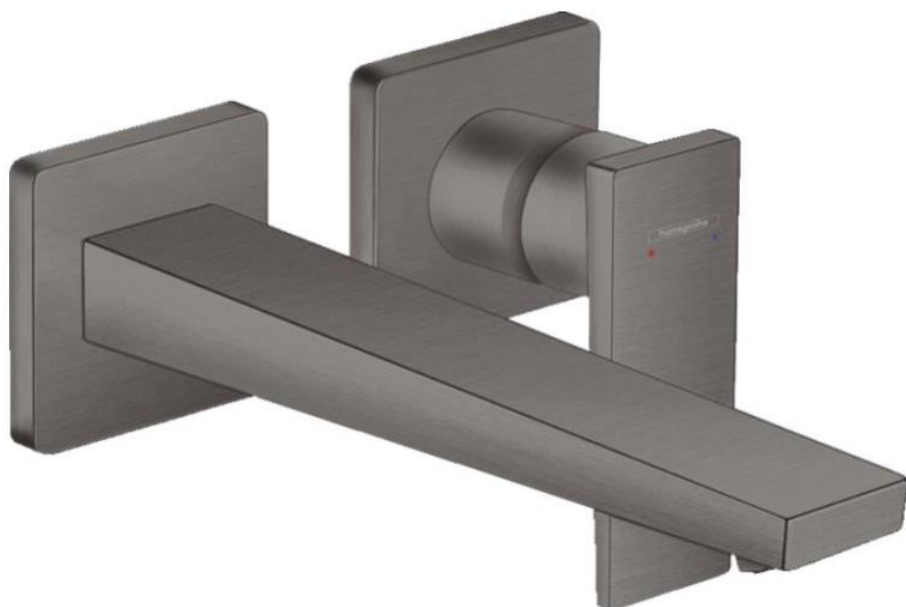
Pos. 04o: **Spülbecken, Ruheraum**

Villeroy & Boch, O.novo Spülbecken, 632100R1



Pos. 04p: **Waschtischmischer**

Hansgrohe, Metropol, 32526340 (Brushed Black Chrome)



Pos. 04q: **E-Heizkörper inkl. Infrarot Fernbedienung**
Zehnder, Qouaro QAE-180-060/GD, QAE-180-060/GD 0557



Referenzbild

Pos. 04r: **Radio im Badezimmer UG**
Eissound, Select BT



Pos. 04s: **Lüfter Nassräume**
Wering, Silent eco, SILENT ECO UEC



Pos. 04t: **Wasseranschluss Außen**
Wasseranschluss in frostsicherer Ausführung, selbstentleerend, Fabrikat Kemper 1 Zoll.



Symbolbild

Pos. 04v: **Spiegel Bad/Ruheraum**
Spiegel mit LED Beleuchtung, 4mm Spiegel



Symbolbild

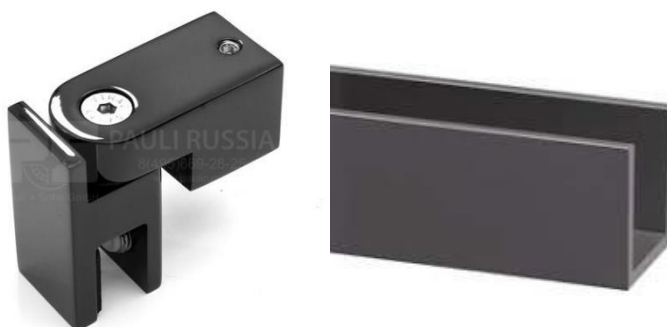
Pos. 04w: **Duschkabine**
8mm ESG K.P. inkl. div Ausschnitte & Unterkonstruktion
Beschlage Schwarz Matt: KDB36E-SW/KDB36G
Griff Schwarz Matt: Art.-Nr. 8298MS35
Stabilisationssysteme SM: Art.-Nr. 8688/8494-G/8494-D8494-W.



Symbolbild: Beschlage



Symbolbild: Griff Schwarz

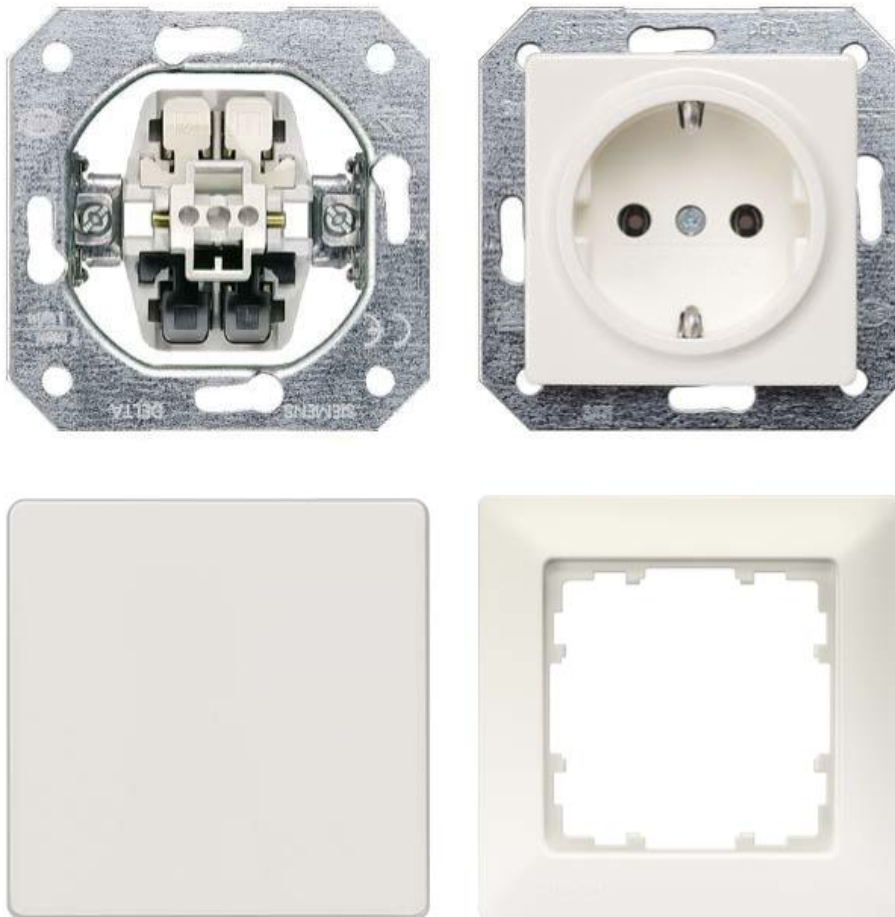


Symbolbild: Stabilisationssysteme SM

05. ELEKTRO

Pos. 05a: **Schalterprogramm**

Siemens, DELTA i-system, Titanweiß



Pos. 05b: **Wandleuchte Treppe**
ELUX, INCASSO Q LED, Anthrazit



Pos. 05c: **Wandleuchte Außenbereich**
ELUX, ASARO D/I LED, Anthrazit



Pos. 05d: **Deckenleuchte Nassräume im UG (wenn abgehängte Decke vorhanden)**
Molto Luce, SERIE 332 HV, nickel gebürstet



Pos. 05e: **Innensprechstelle**
Urmet Dialog, miro, Schwarz



Pos. 05f: **Terrassensteckdose**
EGLO, PARK 4-93426



Pos. 05g: **Rauchmelder**
Gira, Dual Q, reinweiß glänzend



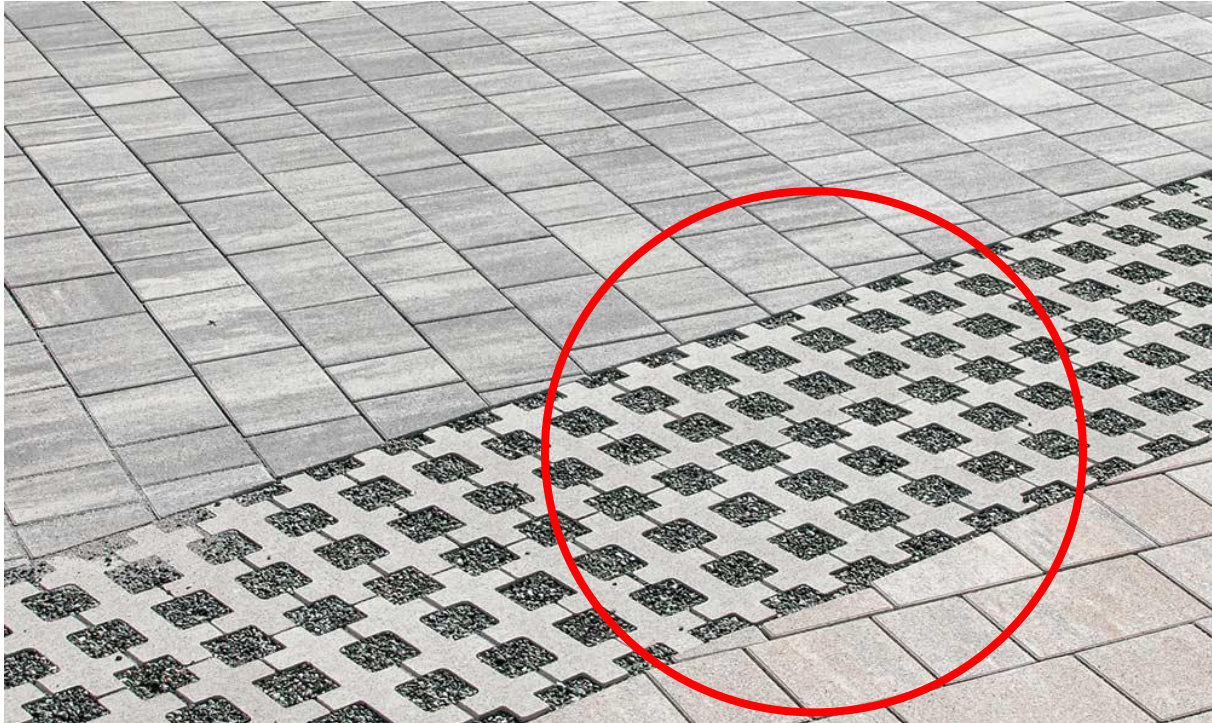
06. AUSSENANLAGE

Pos. 06a: **Bodenbelag Stellplätze unter Carport**
Betonsteinpflaster Arret VG4 B15 Farbe grau



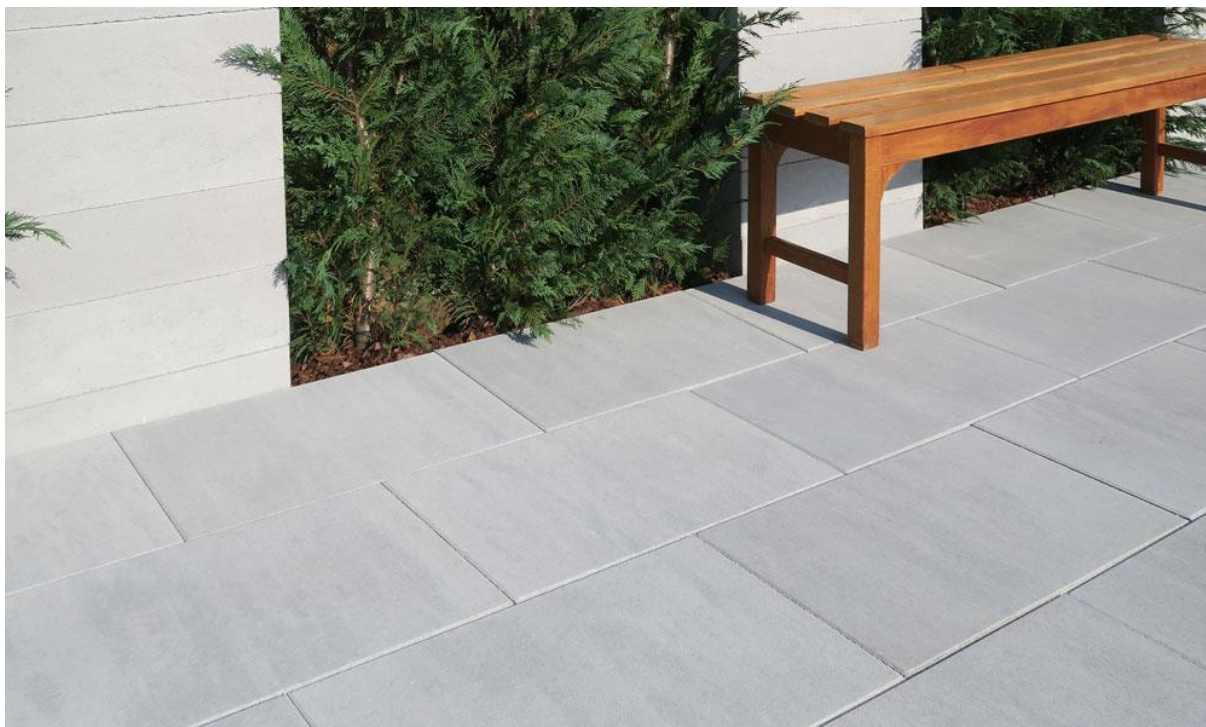
Referenzbilder

Pos. 06b: **Bodenbelag Stellplätze ohne Carport**
Beton Rasengittersteine 60/40/8cm



Referenzbilder

Pos. 06c: **Bodenbelag Privatzugang und Lichthof (UG)**
Betonsteinplatten Largo 60/40/5cm, Platin Mittel

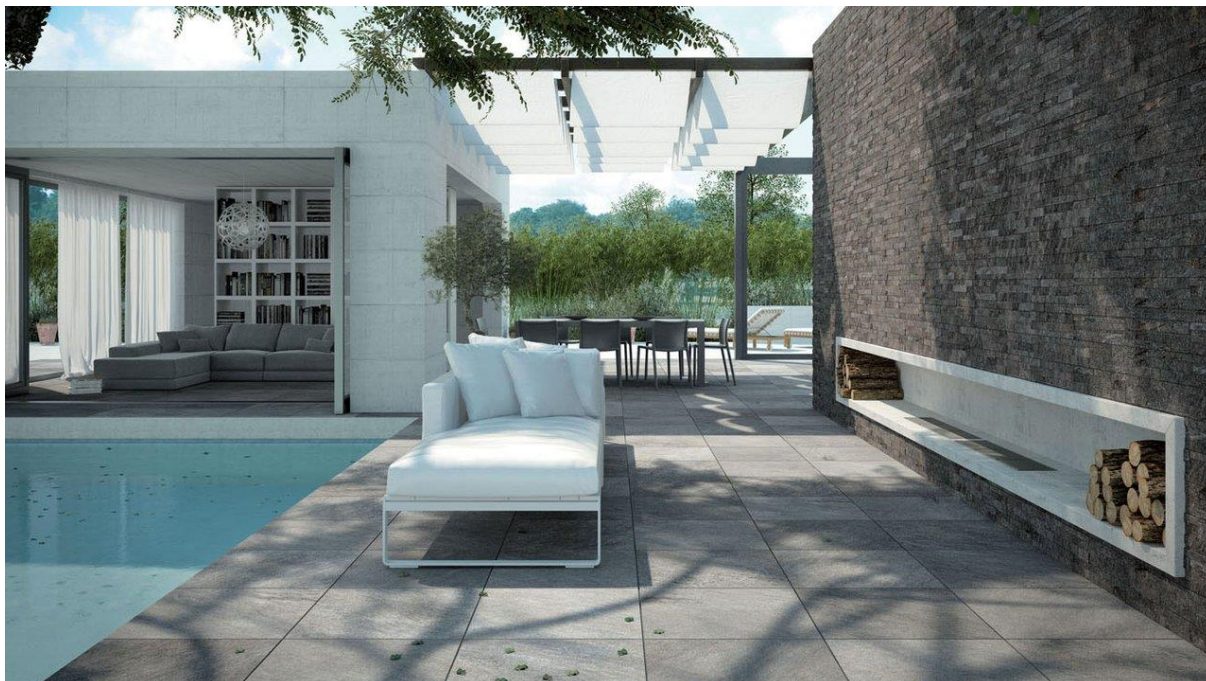


Referenzbilder

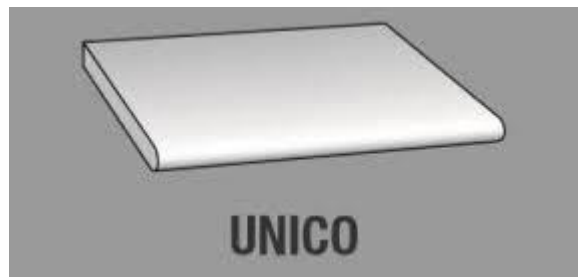
Pos. 06d: **Bodenbelag Poolumrandung, Poolschacht, Pooldeckel**

Keramik 2cm Keope 600/600 Moov, Grey Rett Grau

Poolrandplatten, Länge 120cm, Breite 30cm; Längsseite mit Rundstab



Referenzbilder



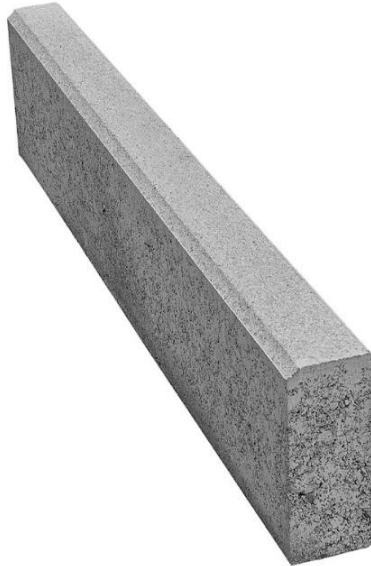
Poolrandplatten, Länge 120cm, Breite 30cm;
Längsseite mit Rundstab (Bild oben)

Keope Moov Grey rett.
60cmx60cm (Bild links)

Pos. 06e: **Randbegrenzungen Wege, Rasen**
Raseneinfassungssteine 100/20/5



Pos. 06f: **Randbegrenzungen Asphalt, Zufahrt asphaltiert**
Leistensteine 100/20/10 mit Fase



Pos. 06g: **Gartenhütte**

Guardi, Gartenhaus M – mit Zweiflügeltür, 1900x1900x2132, Anthrazit



Symbolbild

Pos. 06h: **Carport (je nach Villa)**

Guardi, Carport Pantheon, RAL 7016



Symbolbild

Pos. 06i: **Glasgeländer Terrasse, Balkon**
VSG-Glasgeländer, H=102 cm, Klarglas



Symbolbild

07. GARTENGESTALTUNG

Pos. 07a: **Rasen**
Rollrasen



Symbolbild

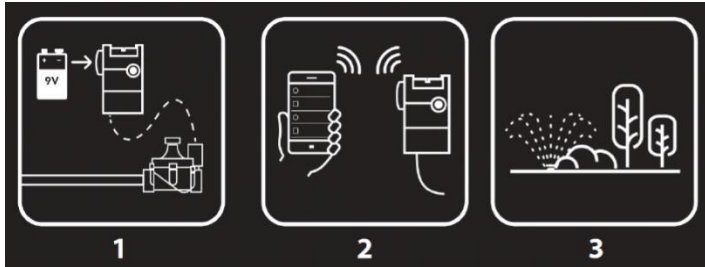
Pos. 07b: **Bepflanzung mit Böschung 30-45°**
Bodendecker wie Lonicera Maigrün oder Symphoricarpos chenaultii Hancock



Symbolbild

Pos. 07c: **Bewässerungsanlage**

Rainbird, Bewässerungssystem mit TBOS-BT - Batteriebetriebenes
Bewässerungssteuergerät mit Bluetooth



Pos. 07d: **Zaun**

Stabgitterzaun und/oder Maschendrahtzaun, Grau



Symbolbild: Stabgitterzaun



Symbolbild: Maschendrahtzaun

08. RECHTLICHES

Allgemeine Hinweise:

Sonderwünsche können – vorbehaltlich der technischen Umsetzbarkeit und sofern der Bauzeitplan nicht beeinträchtigt wird – in Abstimmung mit der Verkäuferin nach Kaufvertragsunterfertigung bekannt gegeben werden.

Für die Ausstattung ist ausschließlich die dem Bauträgervertrag/Kaufvertrag zugrundeliegende Bau- und Ausstattungsbeschreibung gültig. Es können sich Abweichungen zu Plänen und Visualisierungen ergeben.

Geringfügige Abweichungen von dieser Bau- und Ausstattungsbeschreibung stellen keine Wertminderung dar.

Die Gestaltung aller außen sichtbaren Bauteile und Ausstattungen hinsichtlich Farb- und Formgebung bleibt dem Bauträger vorbehalten. In den Plänen der Verkaufsunterlagen enthaltene Vorschläge zur gärtnerischen Gestaltung oder zur Einrichtung, insbesondere von Sanitärräumen, Schlafzimmern, Wohnzimmern, Küchen, Abstellräumen und sonstigen Räumen, haben lediglich symbolischen Charakter und sind nicht Teil der auszuführenden Ausstattung. Somit sind diese Vorschläge nicht im Kaufpreis inkludiert, sofern sie nicht in der Ausstattungsbeschreibung angeführt sind.

Das Bauvorhaben wird vorbehaltlich behördlicher Änderungsaufgaben oder sonstiger Änderungen, im Falle neuer technischer Erkenntnisse oder auch im Sinne einer wirtschaftlicheren Bauweise, errichtet. Änderungen in diesem Zusammenhang bleiben daher vorbehalten.

Das Betreten der Baustelle ist nur über Einladung der Verkäuferin und in entsprechender Kleidung, festem Schuhwerk und Schutzhelm möglich.

Die Gebäude werden unter Beachtung von ÖNORMEN und anderen Richtlinien hergestellt. Der Errichter behält sich jedoch das Recht vor, von ÖNORMEN und Richtlinien abzuweichen, wenn es sinnvoll erscheint und weder für das Bauwerk noch für den Eigentümer eine Gefahr darstellt.

Änderungen dieser Bau- und Ausstattungsbeschreibung sind vorbehalten.