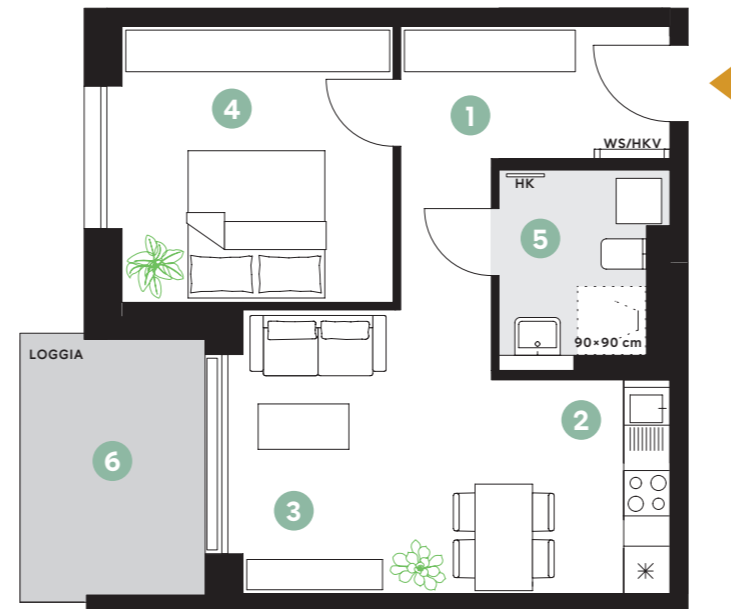


Gefylde

HERRENBERG



HAUS 6

H06.01.3

FÖRDERFÄHIG*

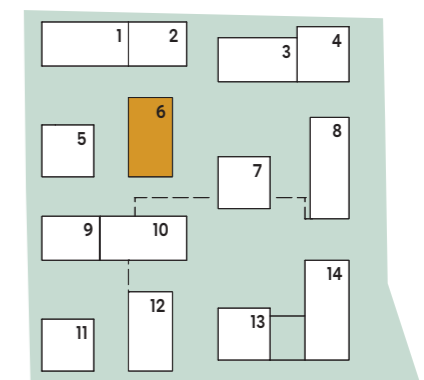
2-ZIMMER-WOHNUNG
1. Obergeschoss

Wohnfläche 50,04 m²

DETAILS WOHNUNG

1 Flur	8,55 m ²
2 Kochen	3,33 m ²
3 Essen/Wohnen	15,70 m ²
4 Schlafen	13,25 m ²
5 Duschbad	5,15 m ²
6 Terrasse (50%)	4,06 m ²
(Tatsächliche Fläche)	8,12 m²
Gesamt	50,04 m²

GESAMTANSICHT



ZEPPELINSTRASSE

EIN PROJEKT DER

Instone
Real Estate

instone.de

HAFTUNGSAUSSCHLUSS

Flächen in Anlehnung an die WoFlV vom 25 November 2003, wobei die Flächen von Terrassen, Balkonen und Loggien mit jeweils 50% der Grundfläche, jedoch maximal mit 10 m² berücksichtigt wurden. Bei einer Vermietung als geförderte Mietwohnung ist die Terrassen-/Balkonfläche abweichend mit 25% anzusetzen. Bitte beachten Sie, dass die auf diesem Plan vorgestellten Inhalte den aktuellen Planungs- und Ausführungsstand von Dezember 2024 repräsentieren und daher nicht verbindlich sein können.

Grundrisse, Detailzeichnungen und Ausstattungen beruhen auf Daten, die im Zuge weiterer Planungsphasen und des Ausbaus noch variieren können. Die abgebildeten Einrichtungsgegenstände gehören nicht zum Ausstattungsumfang und sind lediglich als Gestaltungsvorschläge zu verstehen. Eine Gewähr für die Vollständigkeit der Informationen kann nicht übernommen werden. Der Plan ist nicht zur Maßentnahme geeignet. Für die nutzerseitige Möblierung sind die genauen Maße vor Ort zu nehmen.

MASSTAB 1:100



*Förderfähig gemäß Förderprogramm „Mietwohnungsfinanzierung BW“ der L-Bank. Hierbei ist die Terrassen-/Balkonfläche abweichend mit 25% anzusetzen.