



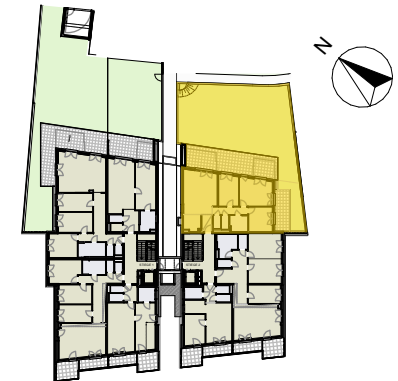
Zugang
zu Garten



H Raumhöhe
HK Handtuchheizkörper
OL Oberlicht Dreh- oder Drehklipp
OL FIX Oberlicht FIX
RR Regenrohr
KLIMA Klimagerät
Öffnungsflügel Fenster
Öffnungsflügel Tür/Fenstertür

0 1 2 3 4 5
M 1:150

Krottenbachstraße 182
1190 Wien



1.Dachgeschoss



Schnitt

Stiege 2 Top 7
1.Dachgeschoss

4 Zimmer

Wohnfläche gesamt	ca. 82,03 m²
Garten	ca. 153,07 m²
Einlagerung	ca. 7,25 m²
Gartenterrasse	ca. 47,54 m²
Raumhöhe	ca. 2,52 m

Planstand
16.07.2024