

VILLA ELARA

SUPERFICIES CONSTRUIDAS

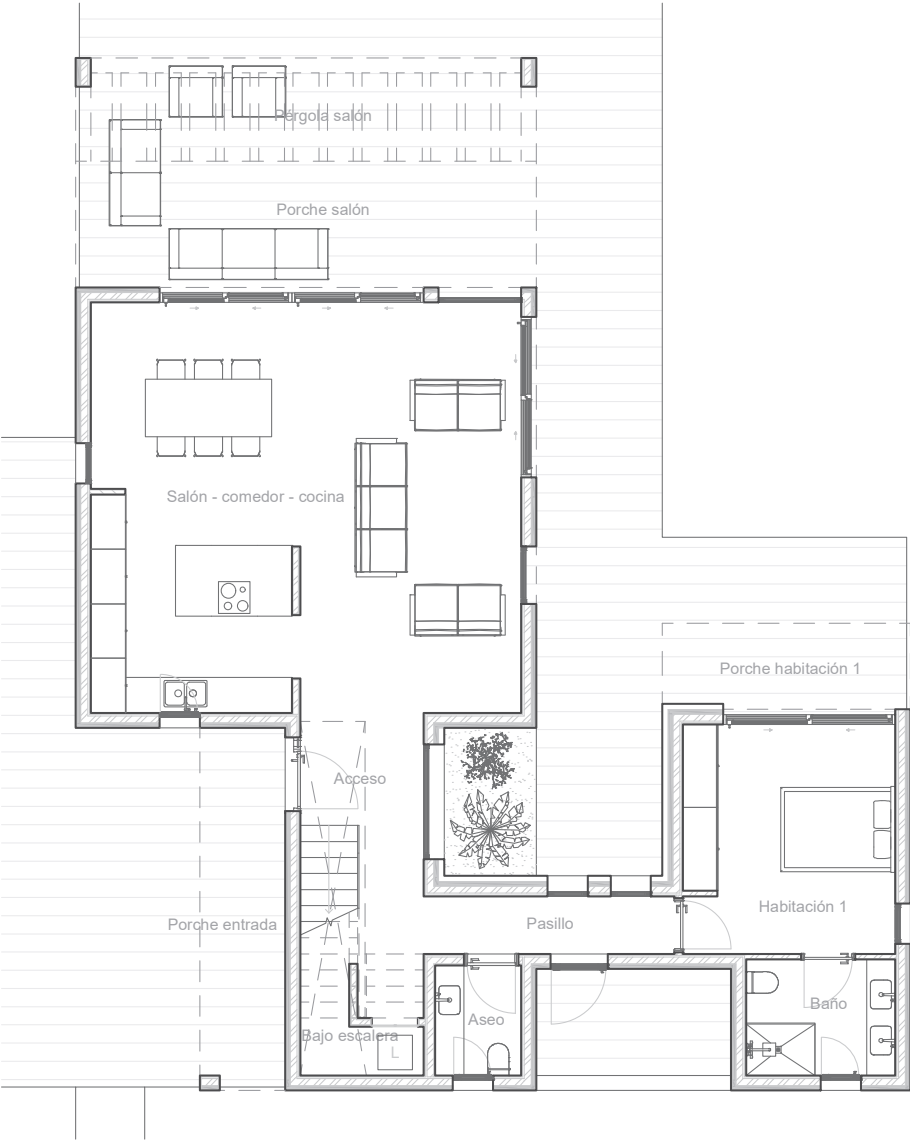
Vivienda planta baja	114,83 m ²
Vivienda planta primera	88,98 m ²
Total vivienda	203,81 m²

Porche entrada	10,10 m ²
Porche salón	17,65 m ²
Porche habitación 1	6,37 m ²
Porche habitación principal	7,99 m ²
Porche habitación 2	2,70 m ²
Total porches	44,81 m²

Pérgola salón	14,44 m ²
---------------	----------------------

Terraza entrada/aparc.	95,93 m ²
Terraza descubierta	87,20 m ²
Terraza servicio	7,20 m ²
Total terrazas	190,33 m²

Piscina	35,00 m ²
---------	----------------------



Planta baja