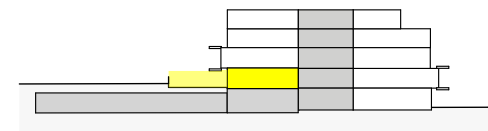
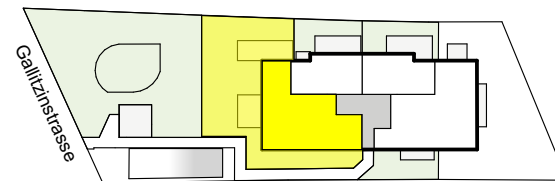
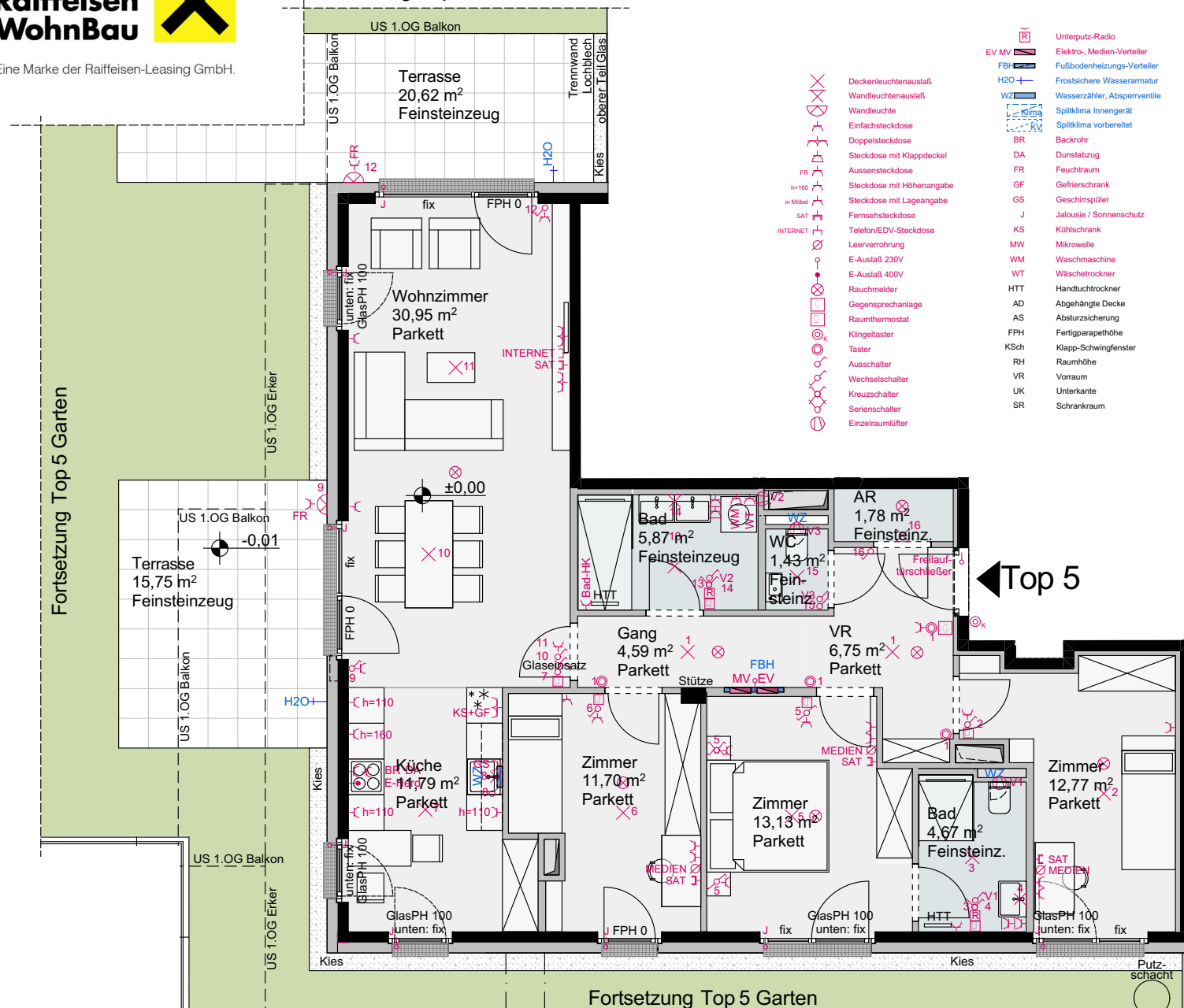


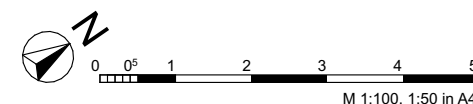


Fortsetzung Top 5 Garten

**GALLITZINSTRASSE 72**  
**A-1160 WIEN**



- |       |                              |
|-------|------------------------------|
| EV MV | Unterputz-Radio              |
| FBH   | Elektro-, Medien-Verteiler   |
| H2O   | Fußbodenheizungs-Verteiler   |
| WZ    | Frostsichere Wasserarmatur   |
|       | Wasserzähler, Absperrventile |
|       | Splitklima Innengerät        |
|       | Splitklima vorbereitet       |
| BR    | Backrohr                     |
| DA    | Dunstabzug                   |
| FR    | Feuchtraum                   |
| GF    | Gefrierschrank               |
| GS    | Geschirrspüler               |
| J     | Jalousie / Sonnenschutz      |
| KS    | Kühlschrank                  |
| MW    | Mikrowelle                   |
| WM    | Waschmaschine                |
| WT    | Wäschetrockner               |
| HTT   | Handtuchtrockner             |
| AD    | Abgehängte Decke             |
| AS    | Absturzicherung              |
| FPH   | Fertigparapethöhe            |
| KSch  | Klapp-Schwingfenster         |
| VR    | Raumhöhe                     |
| VR    | Vorraum                      |
| UK    | Unterkannte                  |
| SR    | Schrankraum                  |



M 1:100, 1:50 in A4

Planstand 2025-07-21  
Plannr: 718 7 305 F

## 4 ZIMMER

Erdgeschoss

WOHNNUTZFLÄCHE **ca. 105,43 m²**

Raumhöhe **ca. 2,52 m**  
(wenn nicht anders angegeben)

Garten **ca. 182,89 m²**  
Terrasse **ca. 36,37 m²**

Kellerabteil **ca. 5,02 m²**  
Raumhöhe Kellerabteil **ca. 2,26-2,30 m**

# Top 5