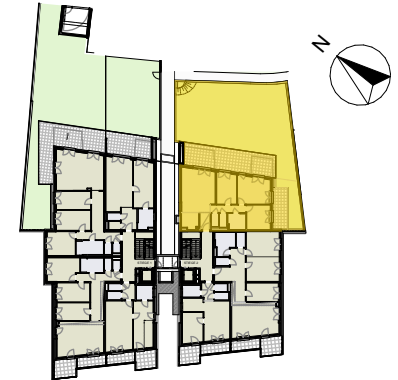


Krottenbachstraße 182  
1190 Wien



1. Dachgeschoss



Schnitt

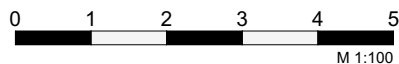
4.DG  
3.DG  
2.DG  
1.DG  
1.OG

Stiege 2 Top 7  
1. Dachgeschoss

4 Zimmer

<b>Wohnfläche gesamt</b>	<b>ca. 82,03 m<sup>2</sup></b>
Garten	ca. 153,07 m <sup>2</sup>
Einlagerung	ca. 7,25 m <sup>2</sup>
Gartenterrasse	ca. 47,54 m <sup>2</sup>
Raumhöhe	ca. 2,52 m

- H Raumhöhe
- HK Handtuchheizkörper
- OL Oberlicht Dreh- oder Drehkipp
- OL FIX Oberlicht FIX
- RR Regenrohr
- KLIMA Klimagerät
- — — — — Öffnungsflügel Fenster
- — — — — Öffnungsflügel Tür/Fenstertür



Planstand  
16.07.2024