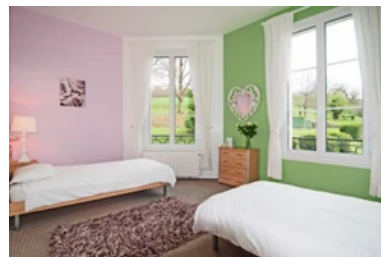
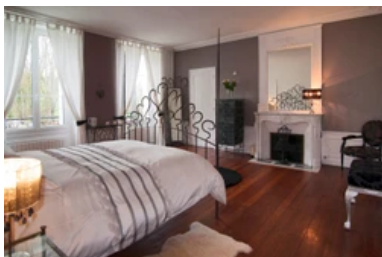
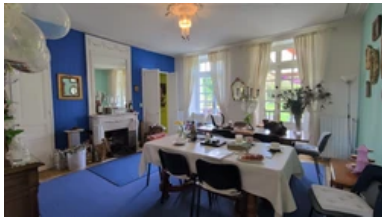


Ce manoir superbement rénové, ensemble l'ancien et le nouveau, utilise comme une maison famille.



INFORMATION

SAINT-PIERRE-DU-REGARD
Ville :
Département : Orne
Ch : 9
SdB : 7
Surface hab. : 480 m²
Terrain : 124005 m²

Les informations sur les risques auxquels ce bien est exposé sont disponibles sur le site Géorisques : <http://www.georisques.gouv.fr>

RÉSUMÉ

Bien qu'actuellement rénové, il est encore possible de l'agrandir et de le rendre encore plus luxueux.

On accède au grand hall d'entrée avec son grand escalier par un escalier extérieur à double face (occasion de faire des photos de mariage !).

Un grand étang s'étend devant le château.

Tout le rez-de-chaussée est consacré aux salles de réception (2)/salle à manger/salle de divertissement/cuisine.

Un jardin clos à l'arrière avec terrasse et jacuzzi. Un espace pour une grande tente si nécessaire dans la zone du court de tennis, comme cela a été utilisé par les vendeurs actuels pour une fabuleuse fête de mariage de 500 invités et le couple arrivant et partant en hélicoptère.

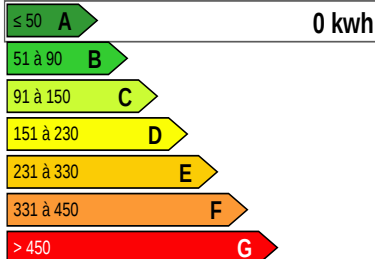
Le château est maintenant exploité en tant que B&B depuis 2 ans avec un grand succès.

Le premier étage comprend 6 chambres avec salles de bains/de douches privé.

Le deuxième étage comprend 3 chambres et une salle de bain, mais aussi 2 très grandes pièces, non encore aménagées.

DPE

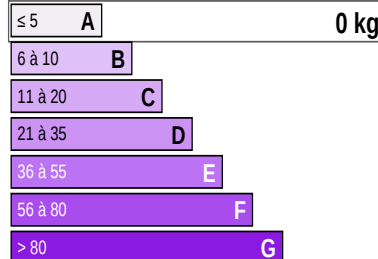
Logement économe



Logement énergivore

DPE ANCIENNE VERSION

Faible émission de GES



Forte émission de GES

DPE ANCIENNE VERSION

NB. Les prix cités font référence à des transactions en euros. Les fluctuations des taux de change ne sont pas de la responsabilité de l'agence ou de ceux qui la représentent. L'agence et ses représentants ne sont pas autorisés à faire ou donner des garanties relatives à la propriété. Ces indications ne font pas partie d'une offre ou d'un contrat et ne doivent pas être considérées comme des déclarations ou des représentations de faits, mais comme une représentation générale de la propriété. Toutes les superficies, les mesures ou les distances sont approximatives. Les textes, photographies et plans sont seulement donnés à titre indicatif et ne sont pas nécessairement complets. Leggett n'a pas testé tous les services, équipements ou installations et ne peut donc pas en garantir les spécificités.

Les informations pour les achats hors-plan sont donnés à titre indicatif seulement. La finition de la propriété peut varier. Les acheteurs sont invités à engager un spécialiste pour vérifier les plans et les spécifications énoncées dans leur contrat d'achat avec le promoteur.



DESCRIPTION

Un grand Manoir construit en pierre et couvert en ardoise.
Rez-de-chaussée : entrée avec escalier, cuisine, 2 salons, salle à manger, chambre, wc, patio donnant sur le parc.

1er étage : couloir desservant 6 chambres, salle de bain et WC
2ème étage : couloir desservant 3 chambres avec salles de bains, 2 grands greniers, salle de douche, WC.

Sous-sol : caves, ateliers, chaufferie, garage, buanderie, cuisine.

Dépendance à usage de salle des fêtes.

Étang petit au devant le bâtiment.

Terrain.



TAXES LOCALES

Taxe foncière : 2 500,00 €

NOTES